

WELCOME
WITH
DESIGN



pieperconcept®

FARBKONZEPT

COLOUR CONCEPT



schwarz
black



anthrazit
anthracite



kiesel
pebble



grau
grey



silber
silver



weiß
white



cognac
tobacco brown



mocca
mocca



violett
violet



grün
green



orange
orange



rot
red



Filz anthrazit
felt anthracite



Filz anthrazit braun
felt anthracite brown



Filz grau
felt grey



Filz blau
felt blue



Filz violett
felt violet



Filz grün
felt green



Filz rot
felt red



brazil
brazil



Nussbaum
walnut



Eiche
oak

INHALT

CONTENT

WOHNACCESSOIRES
ACCESSORIES

GARDEROBEN
WARDROBES

KLEIDERHAKEN
CLOTHES HOOKS

STUMME DIENER
VALET STANDS

GARDEROBENBÜGEL
HANGERS

STRENG VERTRAULICH

Diesem Beistelltisch mit „Geheimfach“ kannst du alles anvertrauen, ob Literatur, Brille oder Smartphone. Die gekonnte Materialkombination macht das Design kompatibel zu jedem Wohnambiente. CICOGNA ist zwar eine filigrane Erscheinung, steht aber auf einem Bein äußerst standfest.

STRICTLY CONFIDENTIAL

This side table with "secret compartment" you can entrust everything, whether literature, glasses or smartphone. The skillful combination of materials makes the design compatible with any living environment. Although CICOGNA is a delicate appearance, but stands on one leg extremely stable.



CICOGNA 8079

Design	Hauke Murken, Sven Hansen
Material	Fuß Stahl pulverbeschichtet weiß, Oberteil Melamin weiß, Deckel Eiche Furnier <i>Base steel powder coated white, Top melamine white, Cover oak veneer</i>
Dimension	H 65 cm · B 34 (30) cm · T 51 (40) cm
Colour	weiß, Eiche Furnier · <i>white, oak veneer</i>

ÜBERALL ZUHAUSE

Nicht nur gut durchdacht - auch smart gemacht - besteht dieser Beistelltisch aus nur drei präzise gelaserten Metallelementen. In Addition der Teile ergibt sich zudem ein subtiler Tragegriff, der intuitiv zum mobilen Gebrauch von Tappato einlädt.

EVERY- WHERE @ HOME

Not only well thought out - also smartly made - this side table consists of only three high-precision laser-cut metal elements. The addition of the parts also results in a subtle carrying handle that intuitively invites mobile use of Tappato.

TAPPATO 8081

Design	Hauke Murken, Sven Hansen
Material	Stahl pulverbeschichtet <i>steel powder coated</i>
Dimension	H 56 (48,5) cm · Ø 50 cm
Colour	schwarz · <i>black</i> weiß · <i>white</i>

SPIELERISCH

Wie überdimensionierte Spielsteine erscheinen die Beistelltische CAPATA. Ihr Spielfeld sind die Terrasse genauso wie das Wohnzimmer. Typisch pieperconcept®: Das smarte Design erlaubt die separate Verwendung des Tablett-aufsatzes.

PLAYFUL

Like oversized game pieces appear the side tables CAPATA. Their playing field is the terrace as well as the living room. Typical pieperconcept®: the smart design allows the separate use of the tray top.





CAPATA 8080

Design Hauke Murken, Sven Hansen

Material Melamin · *melamine*

Dimension H 46 cm · Ø 43 cm

Colour	Tablett · <i>tray</i>	Fuß · <i>base</i>
	mint · <i>mint</i>	weiß/weiß · <i>white/white</i>
	gelb · <i>yellow</i>	weiß/weiß · <i>white/white</i>
	weiß · <i>white</i>	weiß/weiß · <i>white/white</i>
	sand · <i>sand</i>	sand/weiß · <i>sand/white</i>
	weiß · <i>white</i>	weiß/sand · <i>white/sand</i>

GUT AUS- BALANCIERT

Das Designstudio Murken&Hansen legt großen Wert auf eine gelungene Balance zwischen zeitlos moderner Ästhetik und Funktionalität. MALÓ ist ein ausgesprochen grafisches Design und wie gemacht für Minimalisten.

WELL BALANCED

Design studio Murken&Hansen values a well executed balance of classic modern aesthetics and functionality. MALÓ is a markedly graphic design practically made for minimalists.

MALÓ 8112

Design Hauke Murken, Sven Hansen

Material Stahl pulverbeschichtet
steel powder coated

Dimension H 58,5 cm · B 23,5 / max. 43 cm

Colour schwarz · *black*
anthrazit · *anthracite*
weiß · *white*





MOLINO 8124

Design	Hauke Murken, Sven Hansen
Material	Stahl pulverbeschichtet <i>steel powder coated</i>
Dimension	H 54 cm · B 33 / max. 62 cm
Colour	schwarz · <i>black</i> anthrazit · <i>anthracite</i> weiß · <i>white</i>

MOLINO ersetzt einen großen Beistelltisch durch zwei ausschwenkbare kleine Ablageflächen. Er kann sowohl im Wohnzimmer neben dem Sofa oder neben dem Bett eingesetzt werden. Kurzum: ein Tisch für jede Gelegenheit.

As a replacement for a large side table, MOLINO features two small swivelling surfaces. It's perfect both in the living room next to the sofa and beside the bed. In short: a table for every occasion.



MURANO 8125

Design Hauke Murken, Sven Hansen

Material Stahl pulverbeschichtet
steel powder coated

Dimension H 57 cm · B 32 cm · T 42 cm

Colour schwarz · *black*
weiß · *white*

SCHICKER ALLROUNDER

Beistelltisch oder Bank? Welches Design kann schon von sich behaupten, sowohl im Hoch- als auch im Querformat zu überzeugen. Vertikal kann MURANO einfach unter den Sessel oder das Bett geschoben werden und kann so als Ablage für Notebook, Getränke oder andere Dinge dienen.

SMART ALLROUNDER

Side table or bench? What other design is capable of convincing both standing and on its side? Vertical, MURANO can be slid under the chair or bed, serving as a tray for a notebook, drinks or other things.



ATHOS 8120

Design Hauke Murken, Sven Hansen
 Material Stahl pulverbeschichtet
steel powder coated
 Dimension H 52 cm · B 26 cm · T 50 cm
 Colour schwarz · *black*
 weiß · *white*



LOBBY 8092

Design Hauke Murken, Sven Hansen
 Material Stahl pulverbeschichtet
steel powder coated
 Dimension H 32 cm · B 53 cm · T 28 cm
 Colour schwarz · *black*
 weiß · *white*



LETTO 8024

Design	Hauke Murken, Sven Hansen
Material	Stahl pulverbeschichtet · <i>steel powder coated</i>
Dimension	H 64 – 66 cm · Ø 35 cm
Colour	schwarz, Ablage Eiche · <i>black, shelf oak</i> schwarz, Ablage Stahl · <i>black, shelf steel</i> weiß, Ablage Eiche · <i>white, shelf oak</i> weiß, Ablage Stahl · <i>white, shelf steel</i>

EINFACH LEICHT, EINFACH SCHÖN

Das Leben kann so einfach sein – mit den unentbehrlichen Living-Essentials, den sympathisch dezent gestalteten Ablagen und Beistelltischen von pieperconcept®. Mit gekonnt lässiger Leichtigkeit lösen sie die Aufbewahrungsaufgaben im privaten Wohnumfeld sowie im Objektbereich.

SIMPLY LIGHT, SIMPLY BEAUTIFUL

Life can be so simple – with the indispensable living essentials, the agreeable, discreetly designed trays and side tables by pieperconcept®. With skilfully casual lightness, they solve the storage tasks in both the private home environment and in public spaces.

HOLZ IN FORM

WOODSTEP, das vielseitige Wohn-
accessoire, ist ein gelungenes Beispiel
für innovative Holzverarbeitung. Als
Hocker, Beistelltisch oder hilfreicher Tritt
macht sich dieser smarte Alleskönner in
der ganzen Wohnung nützlich und setzt
zudem ein Ausrufezeichen für gutes
Design.

WOOD IN FORM

*WOODSTEP, the multifaceted home
accessory, is a successful example
of innovative woodworking. As seat,
side table or helpful footstool, this
smart do-it-all makes itself useful all
around the home and also provides an
exclamation point for good design.*



WOODSTEP 8005

Design Hauke Murken, Sven Hansen
Material Eiche · oak
Dimension H 40,5 cm · B 41 cm · T 41 cm
Colour schwarz matt · black matt
natur · natur
weiß · white

UNSERE NACHHALTIGEN ESSENTIALS

Ein Statement für nachhaltige Gestaltung sind unsere Wohnaccessoires aus recyceltem PET in Filzoptik. Unsere Designer haben sich in der neuen Kollektion erfolgreich mit den spannenden Möglichkeiten der 3D-Verformung von PET-Vlies befasst und formschöne Objekte mit sympathischer Haptik für den alltäglichen Gebrauch entworfen. Für die Magazin- und Utensilienablage KATA wurde das mit dem German Design Award belohnt.

OUR SUSTAINABLE ESSENTIALS

Our home accessories made from recycled PET with a felt look are a statement for sustainable design. In the new collection, our designers have successfully explored the exciting possibilities of 3D-forming of PET fleece and conceived formally beautiful objects with a nice feel for everyday use. The magazine and utensil tray KATA received the German Design Award for this.

RONDA 8098

- Design** Hauke Murken, Sven Hansen
- Material** Filz-Optik, Tablett Formholz weiß
felt look, wooden tablet white
- Filz-Optik, Tablett Eiche furniert
felt look, oak tablet veneered
- Dimension** H 35 cm · Ø 48 cm
- Colour** anthrazit-braun
anthracite-brown
grau · grey
blau · blue
grün · green
violett · violet
rot · red

KATA 8091

- Design** Hauke Murken, Sven Hansen
- Material** Filz Optik, Griff Eiche
felt look, holder oak
- Dimension** H 21cm · B 45 cm · T 29 cm
- Colour** anthrazit-braun
anthracite-brown
rot · red
blau · blue
grau · grey



SCATOLA 8093

Design Hauke Murken, Sven Hansen
 Material Filz Optik, Tablett Bambus-Melamin
felt look, tablet bamboo-melamin
 Dimension H 8 cm · B 35 cm · T 26,5 cm
 Colour anthrazit · *anthracite*
 grau · *grey*

KATA MINI 8090

Design Hauke Murken, Sven Hansen
 Material Filz Optik, Griff Eiche
felt look, holder oak
 Dimension H 11 cm · B 26 cm · T 18 cm
 Colour anthrazit · *anthracite*
 grau · *grey*
 rot · *red*

TATAMI 8089

Design Hauke Murken, Sven Hansen
 Material Filz Optik · *felt look*
 Dimension H 16 cm · B 30 cm · T 23 cm
 Colour anthrazit · *anthracite*
 grau · *grey*



ZEITLOSER KLASSIKER

Inspiziert von den Garderoben der Berliner Kaffees und Pariser Bistros zu Anfang des letzten Jahrhunderts überführen das Design-Duo Murken&Hansen diesen Klassiker gekonnt in die Moderne. TORRE ist mit vier Mantel- und Huthaken sowie einer Regenschirmablage ausgestattet, so dass er es locker mit der Garderobe von dir und deinen Gästen aufnimmt.

TIMELESS CLASSIC

Inspired by the wardrobes of Berlin coffee shops and Parisian bistros at the beginning of the last century, design duo Murken&Hansen skillfully bring this classic into the modern age. TORRE is equipped with four coat and hat hooks as well as an umbrella rack, so it can easily take on the wardrobe of you and your guests.



TORRE 8015

Design	Hauke Murken, Sven Hansen
Material	Stahl pulverbeschichtet <i>steel powder coated</i>
Dimension	H 176 cm · Ø 34,5 (30) cm
Colour	schwarz · <i>black</i> weiß · <i>white</i>



GRADLINIG

Wer möchte nicht schon im Entrée ein gestalterisches Ausrufezeichen setzen? ONTARIO WALL ist zudem eine minimalistische, zeitlose und vor allem eine sehr platzsparende Lösung, die durch edlen Materialmix jeden Tag auf's Neue begeistert. Sehr praktisch: vier integrierte Haken kümmern sich um Handtaschen, Schals, Caps & Co.

STRAIGHT FORWARD

Who would not like to set a design exclamation mark in the hallway? ONTARIO WALL is also a minimalist timeless and above all a very space-saving solution, which inspires every day anew by noble material mix. Very functional: four integrated hooks take care of handbags, scarves, caps & Co.



ONTARIO WALL 8135

Design	Hauke Murken, Sven Hansen
Material	Massivholz, Aluminium poliert <i>solid wood, aluminium polished</i>
Dimension	H 118 cm · B 6,6 cm · T 6 – 26,5 cm
Colour	Eiche · oak schwarz · black weiß · white

MOBIL



Das Wort Möbel kommt von mobil oder beweglich. Keine andere Garderobe nimmt das so wörtlich wie LUCCA. Kein anderer Entwurf setzt das Anlehnprinzip eleganter um. Minimalistisch im Design überzeugt der Entwurf von Murken&Hansen mit zeitloser Eleganz.

LUCCA XL bietet dabei fast einen ganzen Meter Länge für viele Garderobenbügel und ist die flexible Garderobenlösung für das Entrée von Praxen und Büros.

In der neuen Kollektion haben wir das Prinzip der Montage ohne Dübel und Schrauben auf ein neues, mobiles Regal übertragen. Wie der Name andeutet bietet LUCCA SEI sechs Ablagen und eignet sich variabel für alle Wohnbereiche.

MOBILE

The German word for furniture is "Möbel" and comes from "mobile". No other wardrobe takes the word as literally as LUCCA. No other design implements the principle of leaning more elegantly. Minimalistic in conception, the design by Murken&Hansen impressious with timeless elegance.

LUCCA XL provides almost a full metre for many coat hangers and is the flexible coat hanger solution for the reception area of doctor's and business offices.

In the new collection, we have transferred the principle of mounting without anchor and screw to new, mobile shelving. As the name indicates, the LUCCA SEI offers six shelves and flexibly adapts to all the rooms in the home.





LUCCA 8114

Design Hauke Murken, Sven Hansen
 Material Metall verchromt
metal chromium plated
 Dimension H 175 cm · B 42 cm · T 43 cm
 Colour verchromt · *chromium plated*
 matt verchromt · *chromium plated matt*
 schwarz matt · *black matt*

LUCCA SEI 8018

Design Hauke Murken, Sven Hansen
 Material Aluminium poliert, Melamin
aluminium polished, melamin
 Dimension H 108 cm · B 33 cm · T 38 cm
 Colour schwarz · *black*
 weiß · *white*



LUCCA XL 8113

Design Hauke Murken, Sven Hansen
 Material Metall verchromt
metal chromium plated
 Dimension H 175 cm · B 99 cm · T 43 cm
 Colour verchromt · *chromium plated*
 schwarz matt · *black matt*

FAIDO 8175

Design Zumbühl Designstudio

Material Metall, Holz · *metal, wood*

Dimension H 180 cm · B 39 cm · T 39 cm

Colour schwarz, Eiche
black, oak wood
verchromt, weiß
chromium plated, white



VARIABEL

Variabel in der Funktion, in der Platzierung und puristisch im Design präsentieren sich die freistehenden Garderoben TOKYO XL und FAIDO. Die stimmige Materialkombination von Holz und Stahl passt zu jedem modernen Ambiente.

FLEXIBLE

The freestanding wardrobes TOKYO XL and FAIDO are flexible in function and placement and purist in design. The harmonious material combination of wood and steel fits every modern setting.

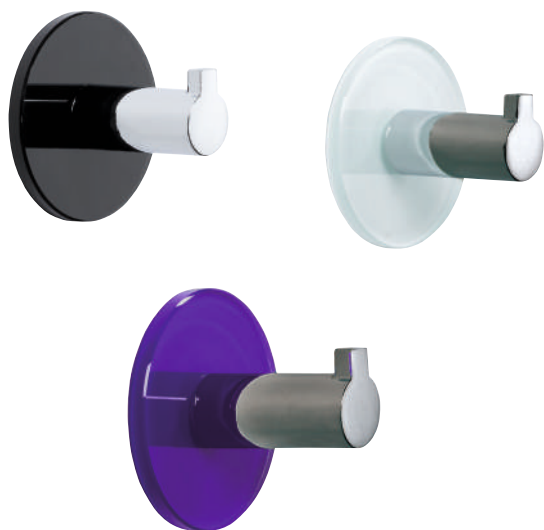
TOKYO XL 8011

- Design Hauke Murken, Sven Hansen
- Material Fuß Stahl pulverbeschichtet silber, Haken Edelstahl, Massivholz
base steel powder coated silver, hooks stainless steel, solid wood
- Dimension H 174 cm · Ø 35 cm
- Colour Säule Stahl silber, Krone brazil
pillar steel silver; top brazil
- Säule Stahl silber, Krone schwarz
pillar steel silver; top black
- Säule Stahl silber, Krone weiß
pillar steel silver; top white

BASKET 8084

- Design Hauke Murken, Sven Hansen
- Material Aluminium poliert, Melamin
aluminium polished, melamin
- Dimension H 50 cm · Ø 30 cm
- Colour anthrazit · *anthracite*
weiß · *white*





VISBY 8108

- Design** Hauke Murken, Sven Hansen
- Material** Zinkdruckguss verchromt,
Glasplatte beschichtet
*zinc die casting chromium
plated, glass plate coated*
- Dimension** Ø 7 cm · T 5,5 cm
- Colour** schwarz · black
violett · violet
grün · green
orange · orange
weiß · white

HART IM NEHMEN

Nicht von ungefähr ist diese vielseitige Garderobe im Industrial-Look, inspiriert von einer Baggerschaufel. DENTI nimmt es mit jeder Menge Garderobe auf, ist hochbelastbar und dabei cool und sympathisch in Form gebracht.

MADE TOUGH

It's no coincidence that this versatile industrial-look coat rack is inspired by an excavator shovel. DENTI takes on any amount of wardrobe, is highly resilient and yet cool and sympathetically shaped.



FLEXXO 8128

- Design** Hauke Murken, Sven Hansen
- Dimension** H 25 cm · B 4 cm · T 14-60 cm
- Colour** Aluminium poliert
aluminium polished
Aluminium silber eloxiert
aluminium silver anodized

FOX 8064

- Design** pieperconcept®
- Dimension** H 4 cm · T 7 cm
- Colour** Edelstahl
stainless steel



FOXI 8071

- Design** pieperconcept®
- Dimension** H 3,5 cm · T 4 cm
- Colour** Edelstahl
stainless steel





DENTI 8012

Design Hauke Murken, Sven Hansen
 Material Stahl, pulverbeschichtet
steel, powder coated
 Dimension H 32 cm · B 67 (41,5) cm · T 28 cm
 Colour schwarz · *black*
 weiß · *white*

OYSTER 8034

Design Hauke Murken, Sven Hansen
 Material Massivholz, Aluminium poliert
solid wood, aluminium polished
 Dimension H 24,5 cm · B 5 cm · T 7 / 26 cm
 Colour schwarz · *black*
 anthrazit · *anthracite*
 silber · *silver*
 Nussbaum · *walnut*
 Eiche · *oak*
 weiß · *white*



ANKERPLATZ

Bei dieser Produktfamilie geht man gern vor Anker. Ob Einzelhaken oder vollwertige Garderobe, ANCORA regt zu kreativen Einrichtungskonzepten an.

ANCHORAGE

You'll be happy to moor your boat - or jacket - with this product line! Whether single hooks or complete wardrobes, ANCORA inspires creative furnishing concepts.



ANCORA 8107

Design Hauke Murken, Sven Hansen
Material Massivholz, Gussteile verchromt
solid wood, cast parts chromium plated

Dimension H 10 cm · B 6 cm · T 10 cm

- Colour**
- schwarz · black
 - anthrazit · anthracite
 - kiesel · pebble
 - silber · silver
 - Nussbaum · walnut
 - Eiche · oak
 - grün · green
 - rot · red
 - orange · orange
 - weiß · white



ANCORA LUNGO 8129

Design Hauke Murken, Sven Hansen
Material Massivholz, Gussteile verchromt
solid wood, cast parts chromium plated

Dimension H 16 cm · B 6 cm · T 16 cm

- Colour**
- schwarz · black
 - Eiche · oak
 - weiß · white



ANCORA CINQUE 8117

Design Hauke Murken, Sven Hansen
 Material Massivholz, Gussteile verchromt
 solid wood, cast parts chromium plated
 Dimension H 10 cm · B 59 cm · T 10 cm
 Colour schwarz · *black*
 anthrazit · *anthracite*
 Nussbaum · *walnut*
 Eiche · *oak*
 weiß · *white*

ANCORA TRE 8104

Design Hauke Murken, Sven Hansen
 Material Massivholz, Gussteile verchromt
 solid wood, cast parts chromium plated
 Dimension H 10 cm · B 33 cm · T 10 cm
 Colour schwarz · *black*
 anthrazit · *anthracite*
 Nussbaum · *walnut*
 Eiche · *oak*
 weiß · *white*



CORDOBA 8094

Design Thomas Stark
Material Stahl verchromt, Leder
steel chromium plated, leather
Dimension H 106 cm · B 47 cm · T 22 cm
Colour schwarz · *black*
cognac · *tobacco brown*
mocca · *mocca*



TURNO 8083

Design Hauke Murken, Sven Hansen
Material Stahl verchromt, Massivholz Eiche
steel chromium, solid wood oak
Dimension H 110 cm · Ø 45 cm (drehbar)
Colour schwarz · *black*
natur · *natural*
weiß · *white*



SCHLAUE DIENER

Stumm, aber schlau gemacht! Das lässt sich ganz besonders vom Anzugständer TURNO sagen, der sich aufgrund der integrierten Drehfunktion immer von seiner besten Seite zeigt. Alle Stummen Diener der neuen Kollektion übernehmen eine tragende Rolle, sowohl für ihr Outfit des Tages, wie auch bei der Einrichtung von Ankleide und Schlafzimmer.

SMART-LOOKING VALET STANDS

He doesn't say anything, but he looks smart! This can be said especially of the TURNO valet stand, which, thanks to its integrated swivel function, always shows its best side. All of the valet stands in the new collection take on a leading role, both for today's outfit and for furnishing dressing room and bedroom.



DESIGN HANGERS

Aus Kleiderbügeln wurden Designbügel – so könnte man stark vereinfacht die fast 100-jährige Historie bei Kleiderbügel der Marke pieperconcept® beschreiben. Unser Name steht für Premium-Garderobenbügel in beispielloser Designvielfalt und Verarbeitungsqualität. Wir bieten den passenden Bügel für jedes Wohnambiente

DESIGN HANGERS

Coat hangers became design hangers – that would be a very simplified description of the almost 100-year history of pieperconcept® coat hangers. Our name stands for premium coat hangers of unprecedented quality and variety of designs. We offer the perfect hangers to compliment any living environment.

GRADO 8739

Design Hauke Murken, Sven Hansen
 Material Melamin · *melamine*
 Dimension 43 cm
 Colour grau · *grey*
 orange · *orange*
 weiß · *white*



KIRA 8782

Design Flöz Industrie Design
 Material Kunststoff · *plastics*
 Dimension 45 cm
 Colour schwarz · *black*
 silber · *silver*
 weiß · *white*



CARREE 8712

Design Hauke Murken, Sven Hansen
 Material Kunststoff · *plastics*
 Dimension 46 cm
 Colour schwarz · *black*
 anthrazit · *anthracite*
 silber · *silver*
 weiß · *white*



POLO 8705

Design Flöz Industrie Design
Material Massivholz lackiert, Haken verchromt
solid wood varnished, hook chromium plated
Dimension 46 cm
Colour softtouch schwarz · *soft touch black*
schwarz · *black*
weiß · *white*



CANNELLO 8742

Design Hauke Murken, Sven Hansen
Material Melamin, Haken matt silber
melamine, hook matt silver
Dimension 44 cm
Colour anthrazit · *anthracite*
weiß · *white*

FLU 8706

Design Flöz Industrie Design
Material Schichtholz, Haken verchromt
ply wood, hook chromium plated
Dimension 46 cm
Colour Nussbaum · *walnut*



BOND 8768

Design pieperconcept®
Material Aluminium · *aluminium*
Dimension 45 cm
Colour eloxiert · *anodized*



NOA 7973

Design pieperconcept®
Material Massivholz natur, Haken matt silber
natural solid wood, hook matt silver
Dimension 43 cm
Colour Eiche · *oak*



pieperconcept GmbH & Co. KG
Postfach 100821 · 31758 Hameln
Ohsener Str. 84 · 31789 Hameln
Germany

Tel.: +49 (0) 5151 . 9574-0
Fax: +49 (0) 5151 . 9574-88

pieperconcept.de
info@pieperconcept.de
order@pieperconcept.de



© 2022 Änderungen aller Produkte ohne besonderen Hinweis vorbehalten. Alle Modelle gesetzlich geschützt. Product specifications may change without further notice. Copyright by pieperconcept®.

Concept / Design: www.floez.de