

Kollektion 2024

pode

Träumen Sie sich in die Welt von Pode



INHALT

22	Balini
26	Banzi
98	Bibo
112	Bottle Stool
72	Chap
129	Chillow
94	Colla
126	Cord
131	Cushion Creations
58	Edit
42	Flowy
38	Fold
62	Insert
54	Jolt
66	Marv
116	Melloo
76	Mesh
127	Nastro
30	Nivti
136	Osun
108	Ova
134	Pom
133	Puff
132	Rye
128	Shallow
102	Sparkle
104	Spot
130	Tab
120	Transit
48	Tresto
114	Tripod
88	Tubble
82	Turia
14	Tweak
106	Unda
135	Uturn
124	Warp



Pode im Dienste der Perfektion

Nichts ist individueller als Perfektion. Wie Perfektion aber aussieht, ist von Person zu Person unterschiedlich. Wir von Pode setzen alles daran, Ihre Vorstellung von Perfektion Wirklichkeit werden zu lassen. Das tun wir mithilfe der talentiertesten Designer und der Expertise der besten Handwerker. Wir vertrauen darauf, dass Sie bei uns genau das finden, was Sie suchen. Ihr Traumsofa oder den Sessel, der Sie umarmt. Der bezaubernde Tisch und das Zubehör, das wie das Tüpfelchen auf dem i seinen Platz einnimmt. Davon träumen wir. Von einem Platz, den Sie Perfektion nennen würden.





Warum Pode zu Ihnen passt

Holz, Schaum, Federung und Bezug; man könnte meinen, dass es diese Materialien sind, die für den angenehmen Sitzkomfort Ihres Pode-Möbels sorgen. Das ist durchaus richtig, aber ein Pode ist auch mehr als die Summe seiner Materialien. Mit Ihrer Entscheidung für Pode entscheiden Sie sich für mehr als nur für ein Möbelstück. Und diese Eigenschaft macht den Sitzkomfort noch eine Spur angenehmer.

Lifestyle-Kollektion

In der Kollektion von Pode findet sich stets ein roter Faden, ein subtiles Gleichgewicht. Unsere Möbel, Zubehörartikel und Materialien ergänzen einander perfekt hinsichtlich Bildsprache, Farbe und Gefühl. So können Sie hochattraktive Kombinationen erstellen. Hierzu arbeiten wir mit internationalen Topdesignern und renommierten Lieferanten von Bezügen und anderen Materialien wie Holz und Keramik zusammen. Eine wichtige Rolle spielen in diesem Prozess unsere Art Directors Claire und Roderick Vos, die dafür sorgen, dass Pode stets eine einzigartige und eigenwillige Ausstrahlung hat.

Komfort und Qualität

Produkte von Pode sind das Ergebnis guter Fertigung. Sehr guter Fertigung. Das werden Sie beim ersten Sitzen und auch noch viele Jahre später merken. Bei allen Möbeln ist die Handwerkskunst und die jahrelange Erfahrung unseres Mutterunternehmens Leolux Furniture Group direkt spürbar. Die seit 1934 gesammelte Erfahrung und Expertise garantiert außergewöhnlich hohe Qualität unserer Produktionsstätten in Venlo (Niederlande) und Szolnok (Ungarn).

Ihr Pode

Jedes Pode-Möbel wird auf Bestellung gefertigt. Das verschafft Ihnen ultimative Freiheiten. Mit den Modellen, Materialien und Optionen der Pode-Kollektionen sind unendlich viele Kombinationen denkbar. Glücklicherweise können Sie für eine professionelle und persönliche Beratung auf ein großes Netzwerk aus kompetenten Händlern zurückgreifen. Sie können auch unseren eigenen Showroom im Leolux Design Center in Krefeld besuchen. Und auch nach Ihrem Kauf sind wir für Sie da. Bei uns erhalten Sie 7 Jahre Garantie, eine willkommene Sicherheit!

Designer, die das Pode der Zukunft entwerfen

Die Art Director Claire und
Roderick Vos über die
Designsprache von Pode







„Wir wählen ganz bewusst Formen, die nicht aufhören zu verführen und zu verblüffen.“

Bei der Zusammenstellung einer Designkollektion geht es um mehr als um einzelne Modelle. Man sucht die Verwandtschaft zwischen den unterschiedlichen Entwürfen, um der Kollektion ein eigenes, wiedererkennbares Antlitz zu verleihen. Bei PODE ist dies die Aufgabe der Art Director Claire und Roderick Vos. Seit 2016 bestimmen Sie, in welche Richtung sich die Kollektion und das Markenimage entwickeln. Eine Rolle, die stets komplexer und damit auch stets interessanter wird.

Weicher und runder

„Als wir anfangen, musste die Marke PODE erst noch ein richtiges Gesicht bekommen. Das galt auch für die Kollektion“, sagt Roderick. „Die Modelle hatten eine starke geometrische Formensprache. Viele gerade Linien und straffe Formen. In den letzten Jahren haben wir aber nach weicheren Formen gesucht. Weniger gerade Linien, sondern mehr „geschwungen“, mit abgerundeten Ecken. Bei den Sesseln lässt sich das sehr gut an den Modellen Balini und Bibo und bei den Sofas an den Modellen Turia und Nivti erkennen. Eine entsprechende Transformation muss bei einer Marke wie PODE übrigens mit Weitblick erfolgen. Wir stellen hochwertige Produkte her, die lange halten. Das bedeutet, dass auch die Designsprache eines Produkts lange Zeit relevant und benutzbar bleiben muss. PODE ist kein Hersteller von Trendprodukten. Deshalb wählen wir ganz bewusst Formen, die nicht aufhören zu verführen und zu verblüffen.“

Mehrwert

Gerade weil die Entwürfe von PODE eine lange Lebensdauer haben, hat sich unsere Arbeitsweise verändert. Claire: „Als wir anfangen, war alles etwas einfacher. Was wir machen wollten, gab es damals noch nicht. Aber jetzt, wo diese „fehlenden“ Modelle hinzugefügt wurden, müssen wir uns genau ansehen, wo genau noch „Lücken“ sind. Welche Art von Möbeln oder Produkten innerhalb der Kollektion einen echten Mehrwert bietet. Dabei müssen wir mehrere Aspekte abwägen. Innovation, Wirtschaftlichkeit, Identität und vor allem Intuition: Jedes Modell entsteht aus den Bedürfnissen und Möglichkeiten, die diese Faktoren schaffen.“

Die Grenzen erweitern

Natürlich sind Roderick und Claire selbst die kreativen Kräfte hinter einigen erfolgreichen PODE-Modellen. In ihren Rollen als Art Director ist es jedoch ebenso wichtig, neue Designer zu finden. Roderick: „Wer innovative Designs will, arbeitet zusammen mit innovativen Designern. Begabte Menschen, die PODE voranbringen können. Wer etwas entwirft, das aktuell 100 % PODE ist, hinkt bereits hinterher. Wir suchen Designer, die das PODE von morgen gestalten. Und solchen Designern kann man überall begegnen. Deshalb versuchen wir, über alle Grenzen hinweg zu suchen. Beispielsweise Designer wie Yonoh Studio und Meike Harde bringen beide eine sehr unterschiedliche Designsprache ein, was aber exakt für die Mischung von Stilen sorgt, die wir für PODE suchen. Wir betrachten PODE auch nicht als eine niederländische, sondern als eine internationale Marke. Das ist unser Anspruch, und wer diesen Anspruch hat, muss auch mit internationalen Designern zusammenarbeiten.“

Antennen

Intuition ist sehr wichtig. Auch um herauszufinden, wie die Menschen wohnen möchten und wie die PODE-Kollektion darauf reagieren kann. „2016 haben wir gesehen, dass weiche, organische Formen immer präsenter wurden. Und vor etwa zwei Jahren begannen die Menschen, ihre Sofas mutiger und spielerischer zu nutzen, um ihre Einrichtung besser auszunutzen. Zwecks Erkennung solcher Entwicklungen sind unsere Antennen immer ausgefahren. Zum Beispiel auf Social Media und auf Reisen, aber eigentlich zu jeder Tageszeit. Und mit der Eröffnung unseres allerersten hauseigenen PODE-Showrooms im Leolux Experience Center in Breukelen fügen wir diesen Antennen ein sehr schönes „Radargerät“ hinzu. Denn dort können die Menschen die PODE-Kollektion in ihrer perfekten Form erleben. Wir profitieren von ihren echten Reaktionen. Auf der Grundlage dieses direkten Feedbacks können wir mit PODE den nächsten Schritt machen.“

Wo Hightech und Handwerk zusammenkommen



Der Vorfertiger

In der Vorfertigungs-
abteilung arbeiten Sander
und seine Kollegen am Kom-
fort Ihres Möbels. Sie tragen
verschiedene Schaum-
stoffarten auf das Gestell
auf und sorgen so für ein
perfektes Gleichgewicht
zwischen Unterstützung
und Weichheit.



Die Möbelmacher

Mit den eigenen Händen etwas Neues zu erschaffen ist das Schönste, was es gibt. Die Fachleute von Pode wissen genau, was damit gemeint ist.

In Venlo (Niederlande) und in Szolnok (Ungarn) erschaffen Sie Tag für Tag die allerschönsten Pode-Kreationen. Um das allerbeste Ergebnis zu erzielen, wird Ihre Handwerkskunst kombiniert mit modernster Technik. Im Produktionsprozess bei Pode erbringen Mensch und Maschine zum richtigen Zeitpunkt Höchstleistungen.

Mensch

Möbelmachen ist eine Kunst. Bei jedem Schritt des Prozesses absolviert Ihr Pode-Möbel seine „Reise“ durch die Hände begabter Mitarbeiter. Um nur einige zu nennen: Holzbearbeiter, Lagerpersonal, Gestellbauer, Vorfertiger, Bezugsspezialisten, Polsterer, Lackierer, Verpackungspersonal und Frachtführer. Sie sorgen dafür, dass Ihr Pode-Produkt viel mehr ist als nur ein Möbel. So wird es zu wahren Menschenwerk.

Maschine

Es wäre nicht fair, unsere Maschinen unerwähnt zu lassen, denn auch sie verdienen Anerkennung. Um dafür zu sorgen, dass die Handwerkskunst unserer Mitarbeiter optimal zur Entfaltung kommt, bedarf es der Unterstützung durch hochwertige Technologie. Beispielsweise beim Sägen von Holzelementen oder dem Ausschneiden großer Mengen Stoff und Leder. Bei solch anspruchsvollen Arbeiten vertrauen wir in den meisten Fällen auf die Präzision unserer modernen Maschinen. Gelegentlich steht ihnen dabei aber auch ein Mensch zur Seite...

Mensch und Maschine
zeichnen sich genau
zum richtigen Zeitpunkt aus.





Der Polsterer

Alle Elemente eines Möbelstücks werden in der Polsterei zusammengefügt, wo Klim den Bezug auf dem Gestell anbringt. Darüber hinaus sorgt er auch für die Montage des Untergestells und der anderen Elemente, sodass am Ende ein fertiges Möbelstück steht.

Der Gestellbauer

Ihr Pöde-Möbel muss über viele Jahre hinweg angenehmen Sitzkomfort bieten. Dafür braucht es eine unverwüstliche Konstruktion. Darum bauen Daan und seine Kollegen aus der Gestellmontage aus den besten Materialien ein hochsolides Gestell.



TWEAK

Roderick Vos, 2023



Sofa Tweak Tisch Flowy Teppich Warp





Modelle und ihre Designer

TWEAK



Vom schlichten Sofa bis zu einer großzügigen Eckanordnung oder zum u-förmigen Chill-Gigant; bei keinem Sofa finden Sie so einfach Ihre Lieblingsform wie bei Tweak. Der Designer Roderick Vos hat eine ausgeklügelte Serie mit durchdachten Elementen entworfen, so dass Sie fast jede erträumte Kombination oder Anordnung realisieren können.



TWEAK



Sofa Tweak Sessel Bibo Tisch Flowy Teppich Shallow



Sessel Balini Sofa Tweak Tisch Flowy Teppich Warp



BALINI



Meike Harde, 2024



Der moderne Clubsessel Balini wurde von der Designerin Meike Harde entworfen, und kreiert ästhetische Inseln im Raum. In einer Zimmerecke als schöner Lesesessel, oder mittendrin als Hingucker. Mit einem unverwechselbaren Look und einer einladenden, freundlichen Ausstrahlung.

BALINI & BANZI



BANZI



Sieht man Hocker Banzi neben Sessel Balini, so ist die Verwandtschaft zwischen den beiden Designs unverkennbar. In Anlehnung an den Sessel entwarf Meike Harde auch diese freistehende Fußhockerserie, wählbar in verschiedenen Größen und stilistisch geprägt von der charakteristischen „Streifenstruktur“. Banzi Quattro' hat vier Streifen, ‚Sei' hat sechs, und mit acht Streifen ist die Sofa ‚Otto' die breiteste.





MEIKE HARDE



Nicht weniger als zweimal wurde Meike Harde bereits als „Beste Newcomerin“ für den renommierten Deutschen Designpreis nominiert. Die Arbeit der talentierten Designerin, die 2013 ihr eigenes Designbüro in Köln gegründet hat, reicht von Textilien und Leuchten bis hin zu Dekorationsmaterialien und Möbeln.

Vielleicht ist es deshalb nicht so einfach, ihre Arbeit in eine Schublade zu stecken. Dennoch gibt es viele Orientierungspunkte, sagt sie: „Ich bin sehr präzise in allem, was ich in meiner Arbeit tue. Mit meinem technischen Verständnis und meiner Liebe zu natürlichen Materialien entwerfe ich Produkte, die optisch leicht und raffiniert konstruiert sind“. Das Ergebnis sind verspielte Produkte mit poetischem Charakter. „Ich finde es sehr interessant, an bestehende Produktionstechniken anders heranzugehen und ganz gewöhnliche Materialien in einen neuen Kontext zu stellen“. Durch diese neugierige Annäherung an den Designberuf gelingt es ihr, eine neue Formensprache zu entwickeln, die den Vorstellungen von Pöde perfekt entspricht.

ENTSPANNT ZURÜCKLEHNEN



Sofa Nivti Tisch Jolt Lampe Uturn Teppich Shallow

NIVTI



Meike Harde, 2022

NIVTI



Entspannt zurücklehnen. Nirgendwo kann man besser entspannen als im wundervollen Sofa Nivti - entworfen von Meike Harde für Pode. Das Programm der Kölner Designerin umfasst unverwechselbare Sofas und Anbauelemente und bietet individuellen Gestaltungsfreiraum. Ob kompakt für zwei Persone, großzügiges Ecksofa mit Chaiselongue oder alle Möglichkeiten, die dazwischenliegen.



NIVTI





Nirgendwo
kann man besser
entspannen



Design ohne Exzess

Roderick Vos, 2016



FOLD

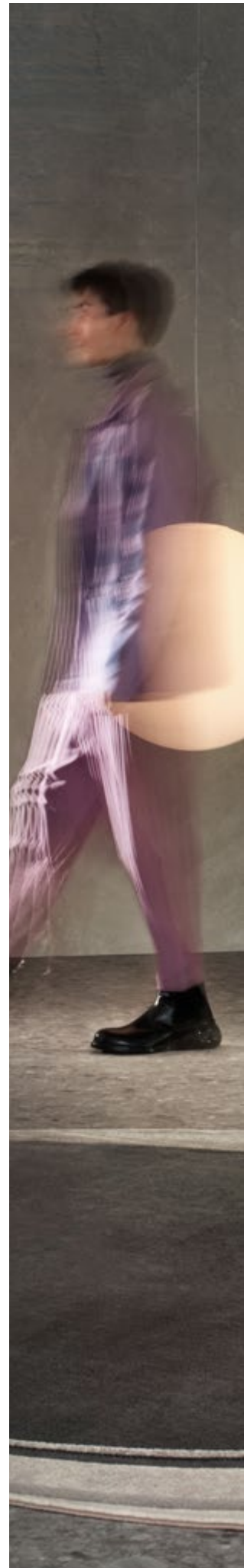
EINE ODE AN DIE SCHLICHTHEIT



Sofa Fold Sessel Transit Hocker Banzi Tische Mesh

FOLD

Roderick Vos: „Bei diesem Entwurf schwebte mir ein robustes Familiensofa vor, ein Sofa für Jung und Alt. Design zum Genießen. In jeder Bedeutung des Wortes. Indem der Bezugsstoff gefaltet und möglichst wenig zerschnitten wird, entstand dieses innovative und zeitlose Sofa. Daher hat es auch seinen Namen: Fold. Ich habe eine Vorliebe für komfortable Sofas mit Kissen. Bei diesem Entwurf habe ich lose Kissen bewusst vermieden, damit ein schlichtes, abstraktes Sofa ohne unnötige Details entsteht.“





FLOWY



Yonoh, 2023

Sessel Balini Tische Flowy Hocker Banzi Teppich Shallow



Manche Formen sprechen einen sofort an. Genauso ein Entwurf ist Flowy. Dieser Couchtisch des valencianischen Designstudios Yonoh ist eine wahre Augenweide und vermittelt eben dieses Gefühl. Flowy besteht aus einem Untergestell und zwei Tischplatten, die sich teilweise überlappen. Dadurch entsteht eine spielerische Geometrie, die getrost als organisch bezeichnet werden kann.

Völlig im Flow



FLOWY



YONOH

Yonoh (Clara del Portillo und Alex Selma) wurde 2006 in Valencia gegründet, wo das Duo studierte und auch heute noch ein Studio betreibt. Das breit angelegte Portfolio umfasst unter anderem Markenberatung, Messestände und verschiedene Gebrauchsgegenstände. „Unser Herz aber“, erläutert Selma, „gehört der Wohnungseinrichtung. Hier essen wir, hier sind wir mit unseren Angehörigen zusammen, und immer häufiger arbeiten wir auch zu Hause. In der Wohnung spielt sich also sozusagen das wirkliche Leben ab. Möbel tragen zur Gestaltung dieses Lebens bei. Darum haben viele unserer Entwürfe eine freundliche und großzügige Ausstrahlung. Sie passen zu einer modernen Einrichtung, aber auch zu einem eher klassischen Stil.“





TRESTO



Yonoh, 2022



Großzügig gestaltet. Das kann man mit Fug und Recht von Tresto behaupten; ein Sessel mit einer großen Sitzschale und bequemem Sitzflächen- und Rückenlehnenkissen. Ideal, um sich nach einem langen Tag einen Moment Zeit für sich selbst zu gönnen - oder natürlich auch nach einem kurzen Tag. Ein echter Blickfang ist das Untergestell, auf dem die Schale ruht. Dieses ist in jeder beliebigen Farbe erhältlich. Schwarz, knallrot oder erfrischend grün? Tresto lässt keine Farbwünsche offen.

TRESTO



Großzügig
gestaltet



TRESTO







Die Jolt-Tische strahlen Stabilität aus. Von unten bis oben. Mit der 3 cm dicken Oberplatte mit großem Radius und einem stabilen Rohr-Untergestell sind sie der Inbegriff von Widerstandsfähigkeit und Langlebigkeit - und lassen sich dennoch auch leicht verschieben und neu platzieren. Verschiedene Höhen, Formen und Größen sorgen dafür, dass sich die Jolt-Tische perfekt kombinieren lassen.



JOLT

Ein Inbegriff von Widerstandsfähigkeit und Langlebigkeit



Großartig mit Stoff, fantastisch mit Leder. Oder vielleicht ein Stoffbezug mit Lederpaspel? Das Designsofa Edit passt in jede Einrichtung, auch in eher strenge oder konservative Stile. Mit etwas Mut zur Farbe erhält Edit plötzlich einen sehr spannenden Charakter! Lieferbar mit passendem Hocker.



Jet Dircks, 2008



EDIT

EDIT





Von warm und gemütlich
bis nüchtern und stilvoll

SCHÖNER LOUNGEBEREICH



Insert passt zu jedem Einrichtungsstil. Von warm und gemütlich bis nüchtern und stilvoll. Das Sofa ist mit Stoff- und Lederbezug lieferbar. Für einen persönlichen Akzent kann der charakteristische Keder in einer anderen Farbe oder einem anderen Material ausgeführt werden. Sie sind ein Fan von gewagten Farbkombinationen? Dann ist Insert genau das Richtige für Sie.

Sessel Balini Tisch Flowy Teppich Shallow Sofa Insert Lamp Pom



Jet Dircks, 2008

INSERT

Zu Hause in jedem Interieur



MARV



Roderick Vos, 2021



Gerade und geschwungene
Linien zu einer organischen,
kubistischen Form



Sofa Marv Tisch Mesh Lampe Pom Teppich Nastro

MARV



Sofa Marv besteht aus einem Stück. Elegant und zeitlos verschmelzen laut Designer Roderick Vos gerade und geschwungene Linien zu einer „organischen, kubistischen Form“. Der Designprozess begann mit einem großen Block, von dem Roderick alles entfernte, was überflüssig war. Das Ergebnis ist ein ausdrucksstarkes Sitzobjekt mit klaren Linien. Marv ist ein perfektes Familiensofa, das an der Wand stehen oder als Raumteiler eingesetzt werden kann.



Sessel Chap Sofa Marv Teppich Nastro



C N

Federica Biasi, 2021

A P



CHAP

Chap zeichnet sich durch entspannt runde Formen und einen Hauch von Retro aus. Dieser kleine Sessel hat eine besonders einladende Ausstrahlung. Aufgrund des kompakten Formats finden oft sogar zwei dieser Sessel im Wohnzimmer Platz. Je mehr Sitzgelegenheiten, desto besser. Chap ist ein Kompagnon, dessen Gesellschaft man genießt.





Ein Spiel der Offenheit und Dichte

MESH





MESH



Raw Color's Choice:

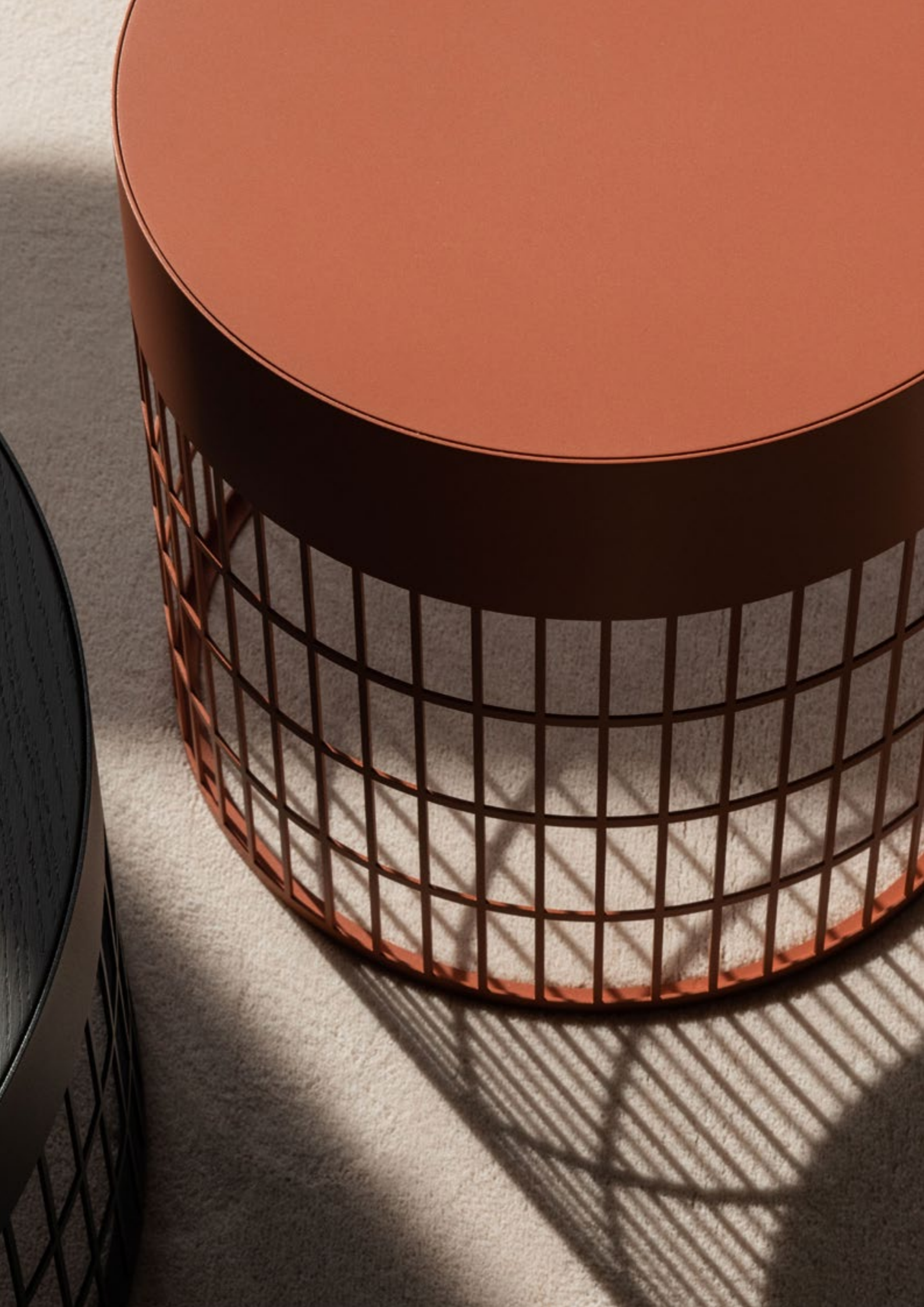
Salontisch Platte Lack Cedar Gestell Lack Forest Beistelltisch Platte Lack Teal Gestell Lack Brick



Ein Zusammenspiel von Dichten und Materialkombinationen

Das Designstudio Raw Color setzt für die Tischserie Mesh auf die Wechselwirkung von offenen und geschlossenen Bereichen. Ein Lochgitter bildet die Basis für die Tische. Dadurch bekommen sie eine leichtfüßige Ausstrahlung, sodass die Tischplatte optisch vom Untergrund getrennt wird. Gleichzeitig kreiert das Lochmuster von Mesh interessante Schattenspiele auf dem Fußboden. Das Design ist charakteristisch für die Arbeitsweise von Raw Color. Ausgangspunkt ist die farbliche Gestaltung, die den Kontrast zwischen der soliden Platte und dem Gestell aus Lochgitter unterstreicht.

Ein vielseitiger Look



TURIA



Sofa Turia Teppich Nastro



Yonoh, 2020



Valencianische Vision
auf Komfort

TURIA





Sofaprogramm Turia zeigt, was in Valencia Komfort bedeutet. Das Programm trägt aus gutem Grund den Namen des Flusses, an dessen Ufern Valencia liegt. Die Möbelstücke wurden vom Designstudio Yonoh entworfen und laden genauso zum Verweilen ein, wie Valencia selbst. In den Entwürfen verschmelzen angenehme, runde Formen mit klaren Linien. Dadurch bekommt Turia eine ganz individuelle Ausstrahlung und bietet mit seinen gemütlichen Kuschelecken ausgesprochenen Komfort – komplettiert mit einer Chaiselongue für behagliche Stunden der Auszeit.

TURIA





Angenehme, runde
Formen verschmelzen
mit klaren Linien



TUBBLE

Eine freundliche, stilvolle Ausstrahlung



Die Salontische Tubble von Roderick Vos sind alles andere als schlicht. Die feine organische Form der Tischplatte verleiht dem Möbel eine freundliche, stilvolle Ausstrahlung. Zwei Tubble lassen sich perfekt gruppieren, nebeneinander oder überlappend, falls in zwei unterschiedlichen Höhen ausgewählt. Natürlich stehen eine respektable Auswahl an Materialien und Farben zur Wahl. Wie wäre es mit einem der vier prachtvollen Quarzkomposit-Varianten mit klangvollen Namen: Calacatta, Grigio Carnico, Verde Tirreno und Fior Di Pesco. Darüber hinaus ist die Tischserie in massiver Eiche in allen PODE-Beizfarben sowie lackiert erhältlich.



Lernen Sie die Designer kennen

Federica Biasi

Federica Biasi ist eine italienische Designerin, aber eigentlich reicht diese Beschreibung für sie nicht aus. 2011 schloss sie ihr Studium am European Institute of Design in Mailand cum laude ab; ihr Blick jedoch war schon immer in die weite Welt gerichtet. Zwei Jahre lang lebte sie in den Niederlanden, wo sie sich intensiv mit nordeuropäischem Design befasste.

Michael Raasch

Der deutsche Designer Michael Raasch ist fasziniert von dem Designprozess. „Am Anfang steht man vor dem Nichts, es gibt nur eine Idee oder ein Problem. Im Laufe des Prozesses entsteht nach und nach etwas, das es noch nie gegeben hat, etwas, das ausschließlich durch die Kreativität entstanden ist, mit der Herausforderungen von Form, Funktion und Technik gelöst werden.“





Kranen/Gille

Jos Kranen und Johannes Gille lernten sich auf der Design Academy in Eindhoven kennen. Sie schlossen ihr Studium 2004 ab, in der Blütezeit der Akademie, als alle Zeichen auf Fortschritt und Erneuerung standen. Drei Jahre später gründeten sie in Den Bosch (NL) das Designstudio Kranen/Gille.

Susanne de Graef

Susanne de Graef ist in Eindhoven (Niederlande) ansässig und hat als Designerin eine aufrichtige Vorliebe für Textilien und Licht. Details und Taktilität spielen eine wichtige Rolle, und sie gehört nicht zu den Designern, die sich für extravagante Dekorationen und andere Exzesse interessieren. "Ein gutes Möbelstück kann mit einem Tisch oder einem Sessel in einem ganz anderen Stil kombiniert werden."





Stephan Veit

Nach dem Studienabschluss an der Universität Kassel hat Stephan Veit als wissenschaftlicher Mitarbeiter für computergestütztes Design und Visualisierung gearbeitet. In 2002 gründete er in Stuttgart seine eigene Designagentur. Stephan Veit Produktdesign arbeitet für verschiedene bekannte Möbelhersteller, unter anderem für Pöde.

Thijs Smeets

Thijs Smeets absolvierte ein Studium an der Hochschule in Den Haag im Fachbereich Industrielles Produktdesign. Inzwischen führt er schon seit 2017 sein eigenes Unternehmen: Studio Smeets Design, untergebracht in einem prachtvollen Art-Nouveau-Gebäude im Herzen von Amsterdam mit Blick auf den Westertoren. Für Pöde entwarf er Spot und Sparkle.

Raw Color

Im Mittelpunkt der Arbeit von Christoph Brach und Daniera ter Haar steht die Farbe, aber sie befassen sich keineswegs nur mit dem Entwurf von Produkten. Ihre Interessen reichen viel weiter, vom Grafikdesign über Fotografie bis zur Textilkunst, wobei sie unter anderem auch bekannte Stoffexperten wie Kvadrat und Febrik zu ihrem Kundenkreis zählen.





Roderick & Claire Vos

Claire und Roderick Vos kennen einander schon seit ihrem Studiums an der Design Academy Eindhoven. Seit 1999 betreiben sie gemeinsam das Studio Roderick Vos. „Bei Pöde begutachten wir den Zusammenhang der Kollektion. Passt ein neuer Entwurf zu den bisherigen Produkten? Welche Möbel fehlen noch? So stärken wir die Kernwerte von Pöde weiter.“



Jet Dircks

Jet Dircks ist die einzige Designerin, die bei Pöde fest angestellt ist. Sie hat aber weitaus mehr Aufgaben als nur den Entwurf. So wählt sie andere Designer aus, gibt Briefings, pflegt Kontakte und unterstützt den Entwurfsprozess mit Feedback. Selbst ist sie für den Entwurf des Edit und des Insert verantwortlich.





Sessel Bibo Tisch Tubble Sofa Colla Beistelltisch Ova Hocker Unda



EINE OASE
GEMÜTLICHER
GEBORGENHEIT.

COLLA

Susanne de Graef, 2019



Nehmen Sie Platz auf Colla und umgeben Sie sich mit purem Pöde-Design. Colla ist ein Entwurf der niederländischen Designerin Susanne de Graef und schafft in Ihrer Einrichtung eine Oase gemütlicher Geborgenheit. Dieses Sofa zeichnet sich durch seine einladenden Sitzecken aus, in die Sie sich sowohl zusammen hineinkuscheln oder es sich allein gemütlich machen können.

B I

Roderick Vos, 2020

B O





Bibo ist zweifellos eines der komfortabelsten Modelle der neuen Pode-Kollektion. Der markante Sessel lädt mit offenen Armen zum Verweilen ein. Hoher Sitzkomfort trifft auf Gemütlichkeit. Das markante vierstrahlige Untergestell setzt puristische Akzente. Typisch für Pode: Jedes Produkt, auch Bibo, kann nach individuellen Wünschen und Bedürfnissen gestaltet werden. Ob einfarbig, in Leder oder Stoff gehalten: Es obliegt dem individuellen Geschmack, Sessel Bibo für die perfekte Einrichtung eigens zu gestalten.

BIBO

Empfang mit offene Arme



Ein moderner
Drehessel,
mit einer kraftvollen
Retro-Ausstrahlung



SPARKLE



Farbvariationen von Gestell, Sitzpolster, Drehfuß und Steppnähten lassen gewagte Kombinationen kreieren. Ton-in-Ton oder mit wirkungsstarkem Kontrast. Die Ausführung mit hoher Rückenlehne, Sparkle TWO, verleiht dem Entwurf Grandeur und bietet noch höheren Komfort als die niedrige Version des Sessels.

SPOT



Spot ist eindeutig ein Pöde-Möbel: Bereits der erste Blick verrät, dass dieser elegante Drehsessel ein Cousin des Modells Sparkle ist. Obwohl die von Thijs Smeets gestalteten Familienzüge deutlich erkennbar sind, ist Spot eine ganz individuelle Erscheinung. So ist die Sitzfläche beispielsweise fest integriert, ohne loses Polster, wodurch eine eigene und neue Ausstrahlung entsteht.



Thijs Smeets, 2019

OVA

&



Meike Harde, 2020



UNDA



Die elegant gestaltete Tischserie Ova lädt Design- Fans durch zahlreiche raffinierte Details auf eine Entdeckungsreise ein. Das Thema der Asymmetrie, mit dem die Kölner Designerin Meike Harde die Möbelstücke geprägt hat, findet sich wieder in der Verschiedenheit der Tischbeine. Diese asymmetrischen Elemente verleihen Ova einen außergewöhnlichen Look.

Asymmetrischen Elemente verleihen Ova einen außergewöhnlichen Look



UNDA

Unda und Ova: ein perfektes Zweiergespann





Unda ist mehr als ein Hocker – denn dieser Entwurf von Meike Harde ist wesentlich mehr als ein Objekt zum Füße hochlegen. Dank der robusten Konstruktion kann Unda nämlich auch perfekt als zusätzlicher Sitzplatz dienen. Hochwertiger Schaumstoff garantiert den bekannten PODE-Komfort. Für den Bezug stehen alle Stoff- und Ledersorten der Kollektion zur Verfügung.

Ein Tisch der alle Blicke auf sich zieht

Der Bottle Stool, entworfen von Kranen/Gille, war im Grunde schon bei seiner Einführung ein Klassiker. Er ist Weinflaschenhalter, Hocker und Käseplatte in einem – vor allem aber ein Tisch, der alle Blicke auf sich zieht.

Der Bottle Stool ist praktisch und mobil, da der Ring, der die Weinflasche hält, auch als Handgriff dient. Die Zahl der Funktionen, die Jos Kranen und Johannes Gille in einem Entwurf zu vereinen wussten, ist beeindruckend.



Kranen/Gille, 2017



BOTTLE STOOL

Drei Beine,
mit zwei kleine Knicken,
die an einem Punkt
verschmelzen



Stephan Veit, 2017

TRIPOD



Der Name enthüllt nur einen Teil der Geschichte. Diese Serie von Salon- und Beistelltischen steht tatsächlich auf drei Beinen, von denen jedes zwei kleine Knicke hat, sodass sie an einem Punkt miteinander verschmelzen. Aber Tripod hat noch viel mehr zu bieten. Auf dem industriellen Untergestell liegt eine prachtvoll verarbeitete dreieckige Tischplatte mit sanften Rundungen. Ein praktisches Detail sind die verschiedenen Größen, Höhen und Verarbeitungen, die den Tisch zu einem perfekten Kombinationstalent machen.

Sofaprogramm Melloo Tisch Mesh Hocker Unda Teppich Rye



MELLOO



Gestalten Sie
Ihre eigene
komfortable Melloo-
Wohnlandschaft.

Roderick Vos, 2017

MELLOO

Die Welt von Melloo dreht sich vollkommen um Sie. Mit vielen Sofavarianten, verschiedenen Elementen und passenden Hockern können Sie dieses ansprechende und einladende Design von Roderick Vos genauso zusammenstellen, wie es Ihnen vorschwebt. Das Anbauprogramm fordert Sie dazu heraus, Ihrer Kreativität freien Lauf zu lassen. Typisch für Melloo sind die runden Eckteile, mit denen Sie Ihre persönliche und bequeme Melloo- Wohnlandschaft zusammenstellen. Natürlich sind auch konventionelle Ecken möglich. Fügen Sie ein Lounge-Element zum Relaxen hinzu oder setzen Sie zusätzliche Sitzteile ein, damit Sie diesen Komfort mit möglichst vielen Menschen teilen können. Melloo ist das umfangreichste Programm unserer Kollektion und bietet Ihnen alle Möglichkeiten, die Sie sich für Ihre Einrichtung wünschen.





Entfessle deine
Kreativität

TRANSIT



Lässt es sich auch zu bequem sitzen? Bei Transit ist das beinahe möglich. In diesem Sessel vereint Designer Roderick Vos Form und Komfort auf subtile Weise. Mit zierlichen Linien, schwebendem Sitz, Beinen aus geschwungenem Rohr und einer nonchalanten, losen Polsterung. Transit ist mit hohem oder niedrigem Rücken lieferbar – die Entscheidung ist eine Frage der Optik und des Komforts. Ganz wie Sie es wünschen! Besonders schön: zwei Sessel nebeneinander kreieren das perfekte Bild.

Roderick Vos, 2016



Ein echter
Charaktersessel



Die schönsten Nebensächlichkeiten

Leuchten und Accessoires

Warp ist ein Teppich mit einer besonderen Note. Die Grundform ist organisch mit einer darüberliegenden Fläche in einer kontrastierenden Farbe. Aber der eigentliche Blickfang sind die klaren Linien, die über diese Flächen verlaufen. Ein durchbrochenes Muster, das dem Teppich ein völlig anderes Aussehen verleiht.

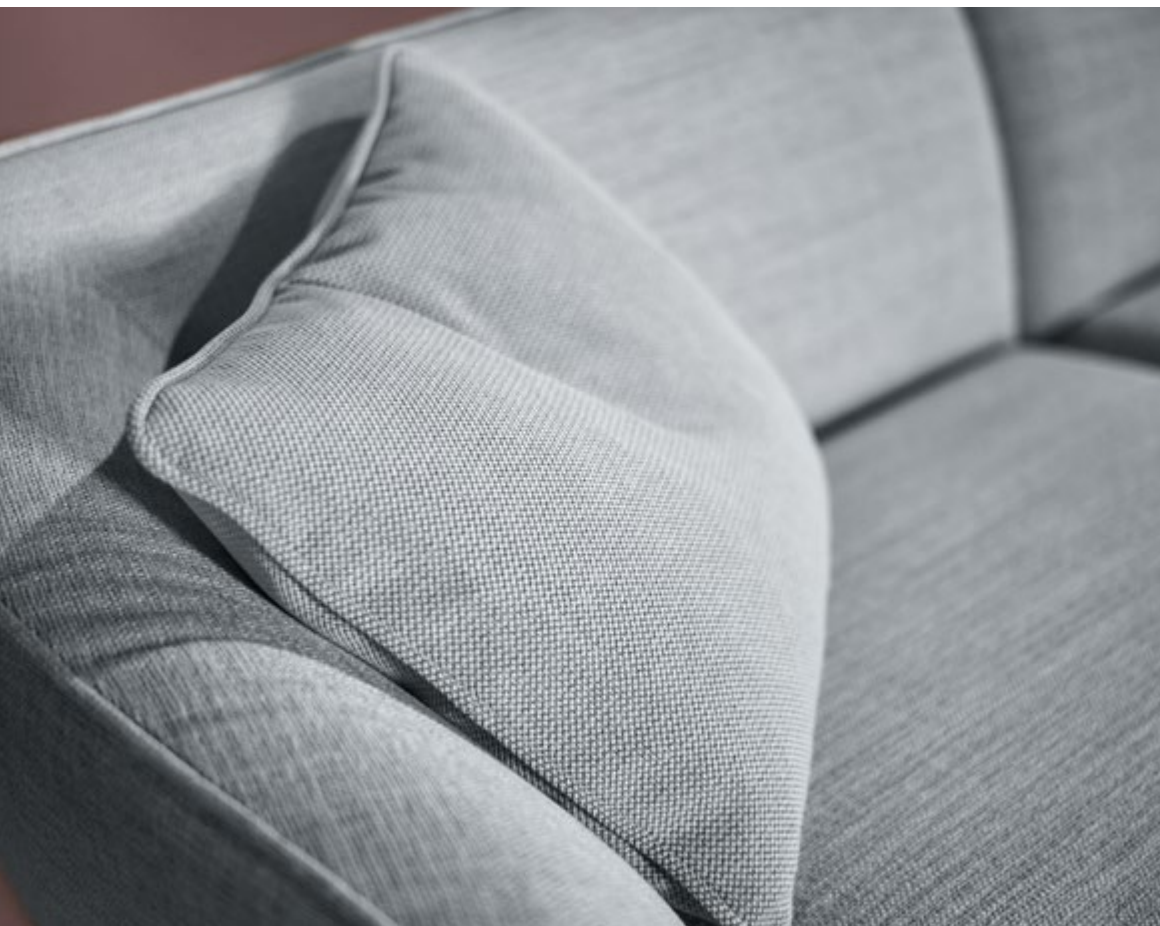


W A

Claire Vos, 2023

R P

Die Kissenserie Cord besticht durch seine Bequemlichkeit und harmoniert perfekt mit allen anderen Farben und Materialien des Pöde-Kosmos. Die Kissen können mit sämtlichen Bezugstoffen aus unserer Kollektion bestellt werden und in drei Formaten variiert werden: 60x50, 60x40 und 80x30 cm. Cord in der Größe 80x30 cm eignet sich mit seiner länglichen Form perfekt als Lendenkissen. Eine zusätzliche Besonderheit: Die breiten Keder können zur Akzentuierung in abweichenden Materialien und Farben gewählt werden.



CORD

Studio KZ15, 2020



Edel mit Zierband

Mit Nastro hat Claire Vos die Teppichkollektion von Pode um ein wunderschönes neues Objekt ergänzt. Das schnörkellose Linienspiel erweckt den Eindruck, als wäre ein Zierband in den Teppich eingewebt. Daher stammt auch der Name – Nastro ist der italienische Begriff für Band. Die verschiedenen Flächen werden durch die unterschiedlichen Strukturen optisch zusätzlich hervorgehoben. Dadurch entsteht bei Nastro ein dreidimensionaler Effekt.

SHALLOW



Tiefgang durch Schichtung - die Geschichte von Shallow in drei Worten. Dieser großzügige Inselteppich passt perfekt zum Trend der runden, organischen Formen in der Innenausstattung. Die Einzigartigkeit von Shallow ergibt sich aus der Vermischung von Farben, die hierdurch sozusagen transparent gemacht werden. Die vier Farbflächen sind außerdem gegeneinander verdreht, was eine noch nie da gewesene Tiefenwirkung erzeugt. Shallow erzeugt einen Effekt, als würde man von oben in das klare Wasser eines Teiches schauen.

Claire Vos, 2022

„Puffy“ gesteppte Modeartikel dienten als Inspirationsquelle für dieses schöne Kissen von Claire Vos für PODE. Diese Stimmung verband die Designerin mit ihrem eigenen Bedürfnis nach einem etwas kleineren Kissen. Das Ergebnis heißt „Chillow“; ein Kissen mit kompakten Abmessungen (50x35 cm) und einer raffinierten Verarbeitung. Erhältlich in allen PODE-Materialien, von Naturleder über Stoff bis hin zu Artificial Leather (Kunstleder) und Vliesstoffen. Ein unverzichtbares Accessoire in angenehm abgerundeter Form. Oder in Claires Worten: wie ein Partner im Wohnzimmer.



CHILLOW

TAB

Studio KZ15, 2015

Mit dem Zierkissen Tab verleihen Sie Ihrer Einrichtung einen verwegenen Touch. Die Serie ist an den spielerischen flachen Seitenbiesen erkennbar. Mit den Bezügen von Tab sind die unterschiedlichsten Kombinationen möglich, also mixen und matchen Sie nach Herzenslust!



A person is shown from the waist up, holding a stack of four pillows. The pillows are stacked from top to bottom: a yellow textured pillow, a pink textured pillow, a maroon textured pillow, and a grey textured pillow. The person's hands are visible, holding the grey pillow. They are wearing a grey ribbed sweater and patterned leggings. The background is a warm, wood-paneled wall.

CUSHION CREATIONS

Sie haben sicher schon gesehen, dass die Pöde-Kollektion eine ganze Reihe verschiedener Kissen bietet. Aber ist das ideale Kissen für Sie noch nicht dabei? Dann gibt es die ultimative Lösung: Cushion Creations. Eine Kissenreihe, bei der Sie aus nicht weniger als 8 verschiedenen Größen wählen, und die Sie in allen Bezügen haben können. Außerdem stehen Ihnen 5 verschiedene Ziernähte zur Verfügung, mit denen Sie den Rand des Kissens abschließen können.

RYE



Die Teppichkollektion Rye ist der erste Entwurf der belgischen Designerin Maghalie Doods für Pode. Jedes Exemplar wird aus Wolle und Baumwolle handgewebt. Es stehen verschiedene Farben und Größen zur Wahl, sodass Sie immer einen Rye-Teppich finden, der perfekt zu Ihrem Stil und Ihrem Raum passt.

Maghalie Doods, 2018

Puff ist das perfekte Accessoire: Ein Kissen, das man geschmackvoll überall drapieren kann und das zum Hineinkuscheln einlädt. Wunderbar groß, wunderbar weich und einfach ein perfekter Begleiter. Unkonventionell verarbeitet und mit großzügigen Biesen eingesäumt, bietet es eine besondere Struktur, ist anschmiegsam und lässt sich gut greifen.



Einladung zum
Hineinkuscheln

PUFF

Claire Vos, 2017

Pom steht Ihnen jederzeit mit einem lebendigen Lichtschein zur Seite. Zum Beispiel dann, wenn Sie in den dunklen Stunden ganz und gar in ein Buch eintauchen möchten. Aber auch dann, wenn es in Ihrem Wohnzimmer eine vergessene Ecke gibt, in der Sie einen stilvollen Lichtpunkt schaffen möchten. Pom steht auf einem stabilen Fuß, den Leuchtschirm können Sie drehen und kippen, damit das Licht dorthin scheint, wo Sie es haben möchten.

Lebendiges Licht zu jeder Zeit



Michael Raasch, 2018

POM

UTURN

Hat sich jemals eine Leuchte tief vor Ihnen verbeugt?
Uturn tut genau das.
Das markante Lichtobjekt verbindet eine Tischplatte über einen weiten Bogen mit einem subtilen Spot.
Ideal um ein schönes Souvenir zu beleuchten oder ein anderes Objekt, das Ihnen am Herzen liegt.



Michael Raasch, 2018

OSUN



Grazil, besonders und alles andere als schlicht: Osun setzt Akzente im Beleuchtungskonzept. Die Leuchte besteht aus drei unterschiedlichen Ringen, die jede Räumlichkeit in ein besonders angenehmes Licht tauchen. Über eine integrierte Dimmfunktion lässt sich Osun nach individuellen Bedürfnissen regulieren: Die Lichtstärke reicht von einem seichten Lichtschein bis hin zu einem starken Feuerring.

Michael Raasch, 2019

Rein durch Farbe und Textur

Materialien machen Ihren Pode persönlich

Die Materialien Ihrer Möbel werden Sie viele Jahre lang begleiten. Deshalb geben wir Ihnen den nötigen Freiraum, um genau das auszuwählen, was zu Ihnen passt. Das können Sie zum Beispiel an unserer Polsterkollektion sehen. Die vielen hochwertigen Stoffe und Leder bieten Ihnen ein Universum an Farben und Texturen.

Neben den normalen Polstermöglichkeiten bieten wir Ihnen auch unsere "responsible choices" an. Eine Reihe von schönen Bezugsmaterialien, die Ihre Pode-Möbel noch nachhaltiger machen. Sie können Stoffe wählen, die zu 100 % aus recycelten PET-Flaschen oder aus dem Meer stammendem Plastik bestehen. Und das Beste daran ist, dass Sie es nicht einmal merken, wenn Sie Ihre Möbel genießen, weshalb wir Fans sind.

Wenn Sie Ihren Lieblingsbezug gefunden haben, können Sie Ihr Sofa oder Ihren Sessel mit einer schönen Lackfarbe oder Pulverbeschichtung für die Füße oder das Gestell vervollständigen. Genau mit diesen Entscheidungen machen Sie Ihre Möbel wirklich persönlich.

Auch bei unseren Tischen ist es ein Vergnügen, die Materialien zu entdecken. Je nach Modell können Sie sich für Eiche, Keramik oder Quarzkomposit entscheiden. Und für viele Tischplatten ist auch eine lackierte Platte eine Option.





STOFFE

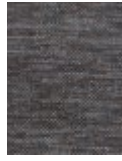
Beams



Wave



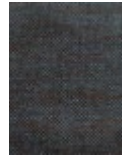
Shore



Steppe



Pine



Meso



Canola



Lunar



Graphic

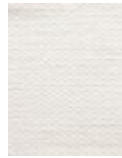


Urban

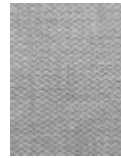


Taiga

Dive



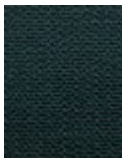
White



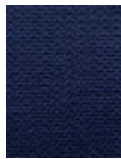
Light Grey



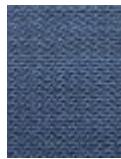
Dark Grey



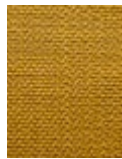
Dark Green



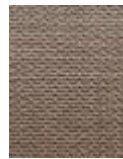
Violet



Blue



Yellow

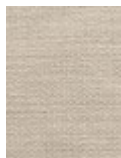


Light Brown

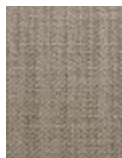


Warm Grey

Essential



Egret



Peyote



Sedona



Nimbus



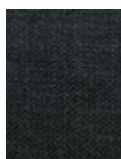
Aragon



Paloma



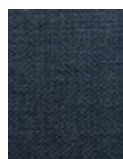
Frost



Anthracite



Allure



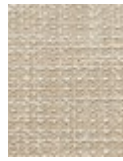
Saragosso

STOFFE



STOFFE

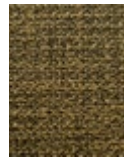
Migo



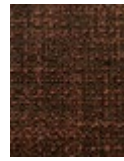
Scallop



Beach



Sunflower



Canyon



Cascade



Bay



Cactus



Mount



Heath



Capitan

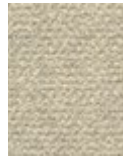


Rain

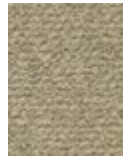


Tornado

Monza



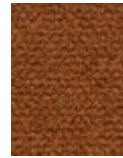
00



09



66



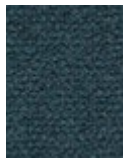
27



08



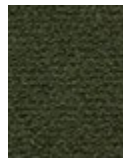
84



45

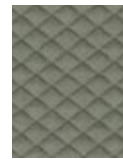


58

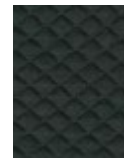


55

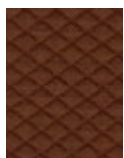
Mosaic



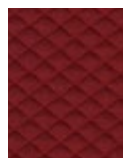
922



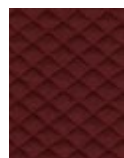
972



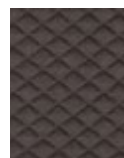
472



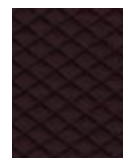
924



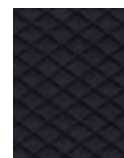
662



262



682



692

Sotega



Fuchsgold



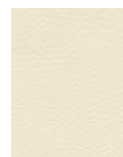
Marone



Schoko



Smoke



Hellbeige



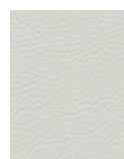
Carmin



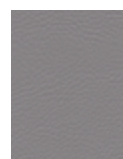
Forest



Ocean



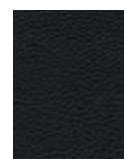
Lichtgrau



Platin



Anthrazit



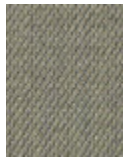
Schwarz

STOFFE

Steelcut
Trio



213



253



616



416



645



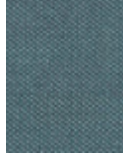
453



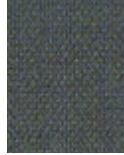
946



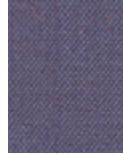
153



996



883



776

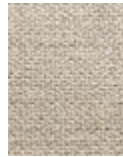


796

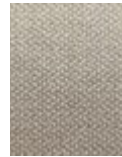


124

Tweed



Concrete



Gravel



Sedge



Aquatic



Kombu



Steel



Heron



Brindle



Graphite





LEDER

Fusion



Flour *Potato* *Shiitake* *Mushroom* *Toffee* *Brownie* *Bean*



Fennel *Thyme* *Cucumber* *Aqua* *Bois* *Truffle* *Raspberry* *Grape*



Satay *Chile* *Goji* *Garnet* *Salsito* *Oat* *Cookie* *Honey*

Neron



Brown Sugar *Cinnamon* *Vanilla* *Cocoa*



Chia *Sage* *Sesame* *Cumin*

Perle



Suit *Spruce* *Moss* *Salba* *Medal* *Rustic*



Saddle *Cloud* *Cobble* *Gris* *Phase* *Dune*

HOLZ & LACK

Eiche



*Bright
White*



White



Naturel



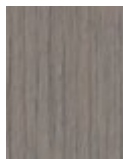
Hazel



Aragon



Nougat



Shadow

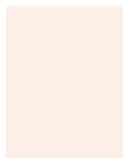


Pinegrey



Night

Lack



Sea Salt



*Rose
Dust*



Cedar



Clay



Cinnamon



Burgundy



Brick



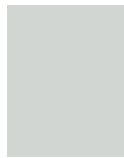
Eclips



Teal



Flow



*Pale
Aqua*



Elm



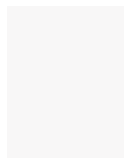
Forest



Saffron



Raffia



White



Opal



Taupe



Carbon



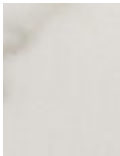
Black





KERAMIK, QUARZKOMPOSIT & EPOXY

Keramik



Glacier White



Retrostone



Concrete

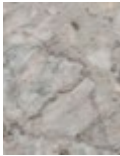


Riverstone



Basalt

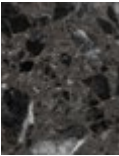
Quarzkomposit



Fior di Pesco



Verde Tirreno



Grigio Carnico

Epoxy



Taupe



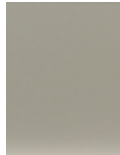
Nuit



Lava



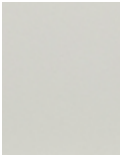
Anodic



Space



Shell



Pearl



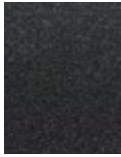
Alpaca



Lead



Khaki



Raven



Die Größe Ihres Podes

ÜBERSICHT

Sofas



COLLA (S. 94)
Susanne de Graef



EDIT / INSERT (S. 58/62)
Jet Dircks



FOLD (S. 38)
Roderick Vos



MARV (S. 66)
Roderick Vos



MELLOO (S. 116)
Roderick Vos



NIVTI (S. 30)
Meike Harde



TURIA (S. 82)
Yonoh



TWEAK (S. 14)
Roderick Vos

Sessel



BALINI (S. 22)
Meike Harde



BIBO (S. 98)
Roderick Vos



CHAP (S. 72)
Federica Biasi



SPARKLE ONE (S. 102)
Thijs Smeets



SPARKLE TWO (S. 102)
Thijs Smeets



SPOT ONE (S. 104)
Thijs Smeets



SPOT TWO (S. 104)
Thijs Smeets



TRANSIT ONE (S. 120)
Roderick Vos



TRANSIT TWO (S. 120)
Roderick Vos



TRESTO (S. 48)
Yonoh

Tische



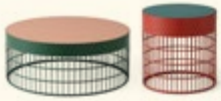
BOTTLE STOOL (S. 112)
Kranen/Gille



FLOWY (S. 42)
Yonoh



JOLT (S. 54)
Yonoh



MESH (s. 76)
Raw Color



OVA (s. 108)
Meike Harde



TRIPOD (s. 114)
Stephan Veit



TUBBLE (s. 88)
Roderick Vos

Leuchten



OSUN (s. 136)
Michael Raasch



POM (s. 134)
Michael Raasch



UTURN (s. 135)
Michael Raasch

Accessoires



NASTRO (s. 127)
Claire Vos



RYE (s. 132)
Maghalie Dooms



SHALLOW (s. 128)
Claire Vos



WARP (s. 124)
Claire Vos



BANZI (s. 26)
Meike Harde



UNDA (s. 106)
Meike Harde

Kissen



CHILLOW (s. 129)
Claire Vos



CORD (s. 126)
Studio KZ15



PUFF (s. 133)
Claire Vos

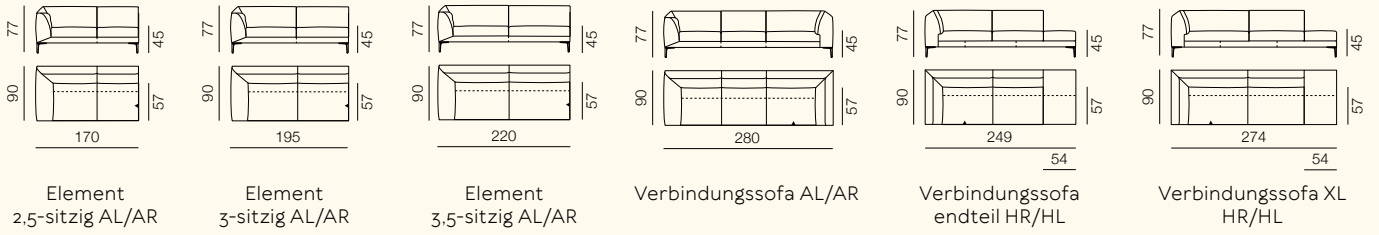
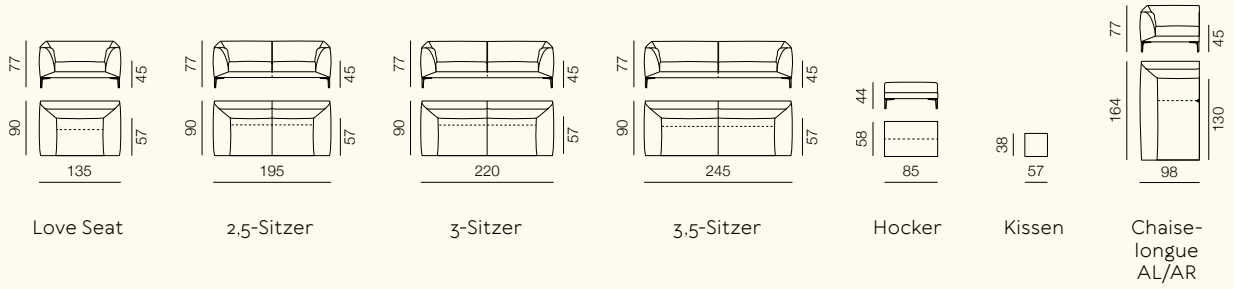


TAB (s. 130)
Studio KZ15

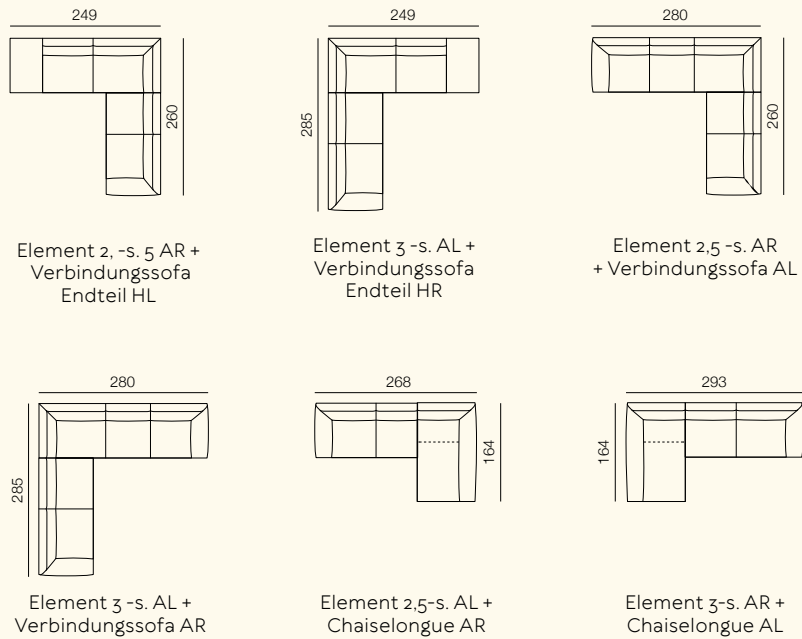


CUSHION CREATION (s. 131)
Studio KZ15

FOLD



BEISPIELE

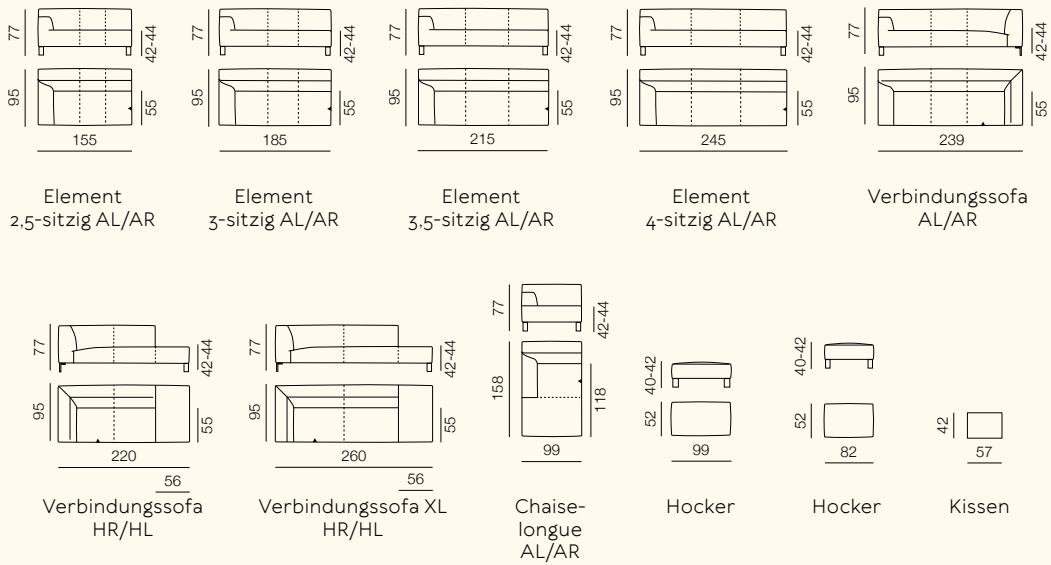


Scannen Sie den QR-Code für weitere Informationen über Fold inkl. aktueller Preisinformationen.

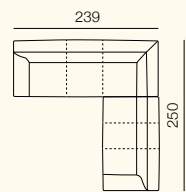
Finden Sie Fold auf S. 38 in diesem Magazin.

Sofaprogramme

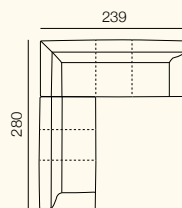
INSERT



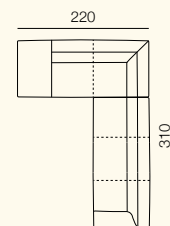
BEISPIELE



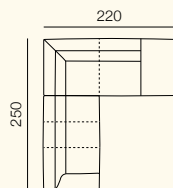
Element 2,5-s. AR +
Verbindungssofa AL



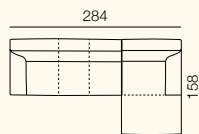
Element 3-s. AL +
Verbindungssofa AR



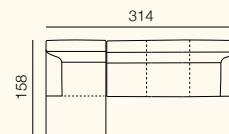
Element 3,5-s. AR +
Verbindungssofa HL



Element 2,5-s. AL +
Verbindungssofa HR



Element 3-s. AL +
Chaiselongue AR



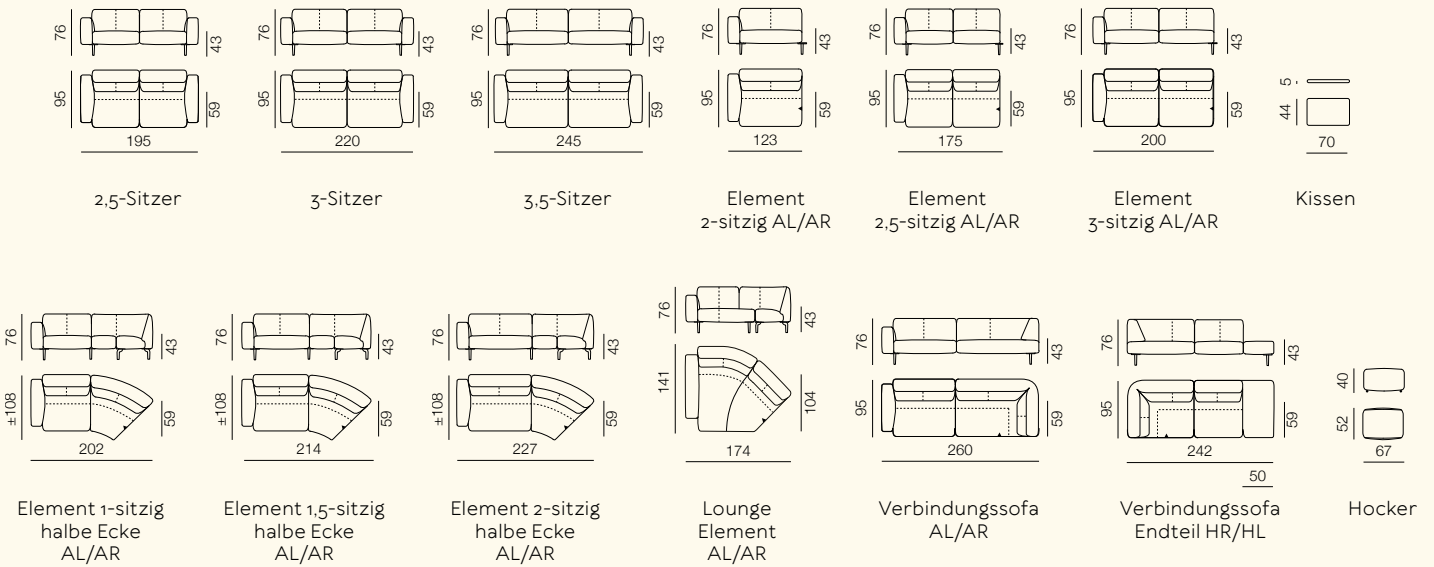
Element 3,5-s. AR
+ Chaiselongue AL



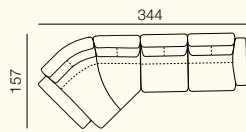
Scannen Sie den QR-Code für weitere Informationen über Insert inkl. aktueller Preisinformationen.

Finden Sie Insert auf S. 62 in diesem Magazin.

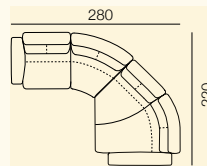
MELLOO



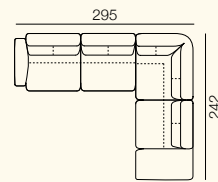
BEISPIELE



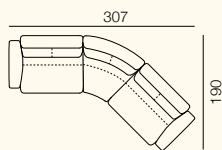
Lounge Element AL + Element 2,5-sitzig AR



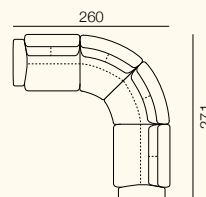
Element 1-s. halbe Ecke AL + Lounge Element AR



Element 3-sitzig AL + Verbindungssofa Endteil HR



Element 2-sitzig AL + El. 2-sitzig halbe Ecke AR



Element 1,5-sitzig halbe Ecke AL + Element 2-sitzig halbe Ecke AR

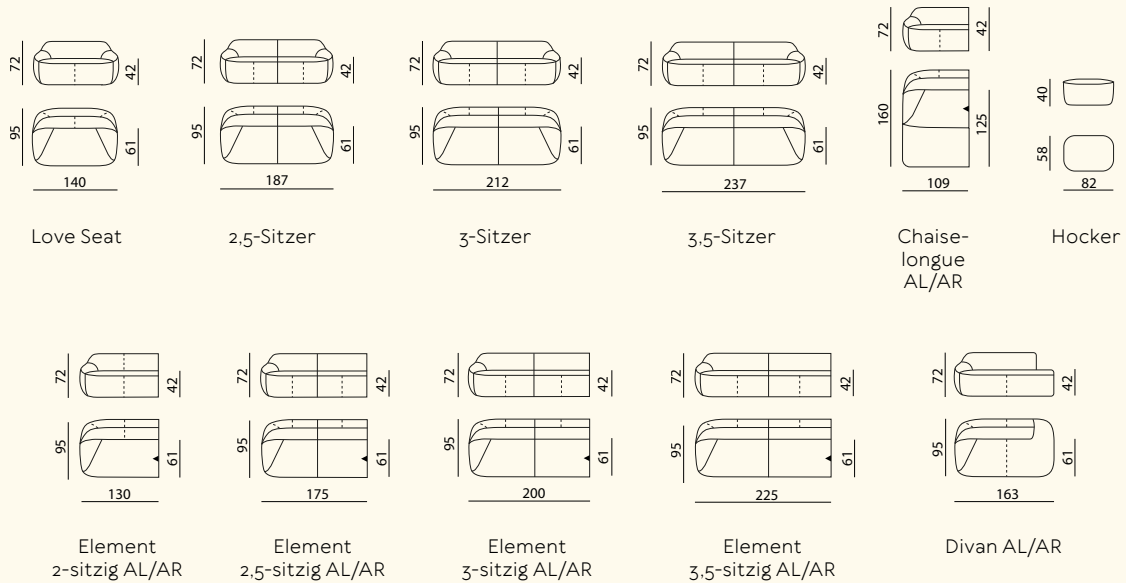


Scannen Sie den QR-Code für weitere Informationen über Melloo inkl. aktueller Preisinformationen.

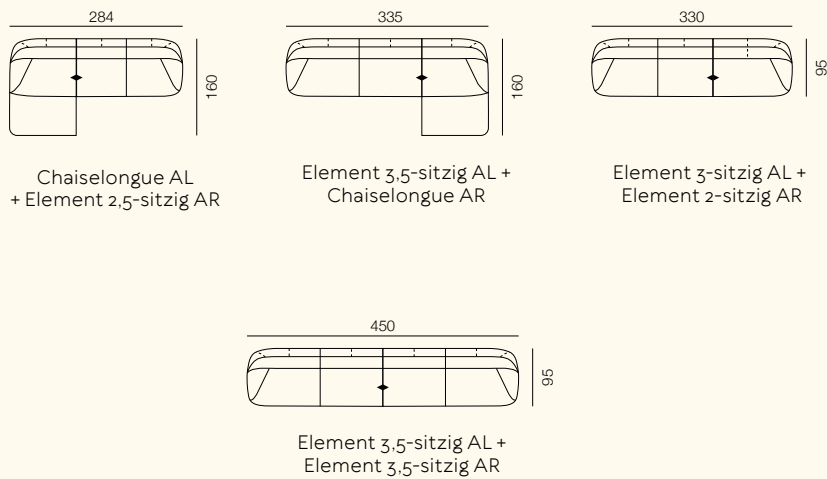
Finden Sie Melloo auf S. 116 in diesem Magazin.

Sofaprogramme

NIVTI



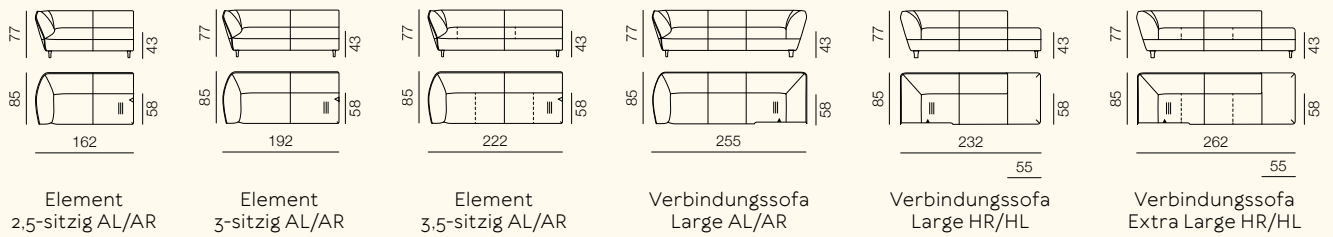
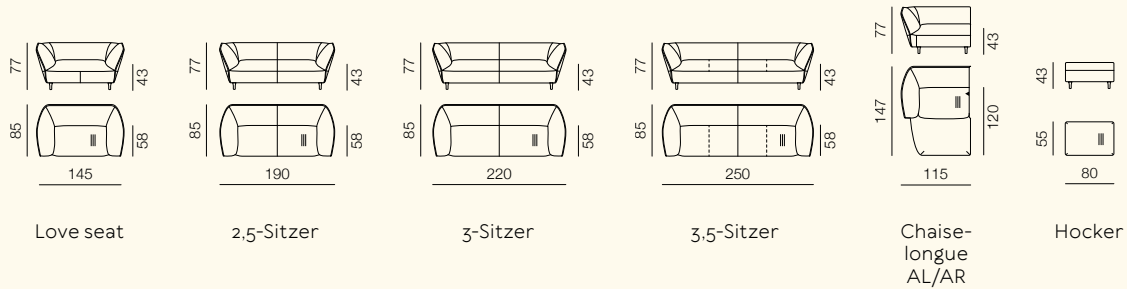
BEISPIELE



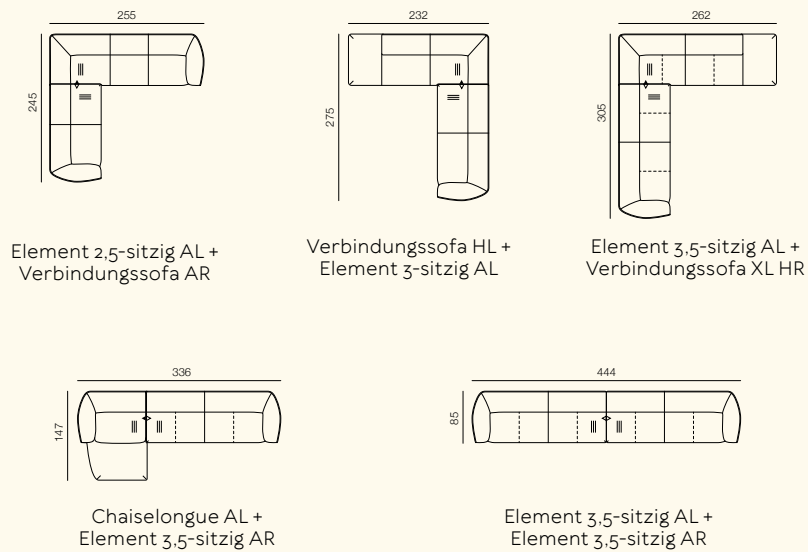
Scannen Sie den QR-Code für weitere Informationen über Nivti inkl. aktueller Preisinformationen.

Finden Sie Nivti auf S. 30 in diesem Magazin.

TURIA



BEISPIELE

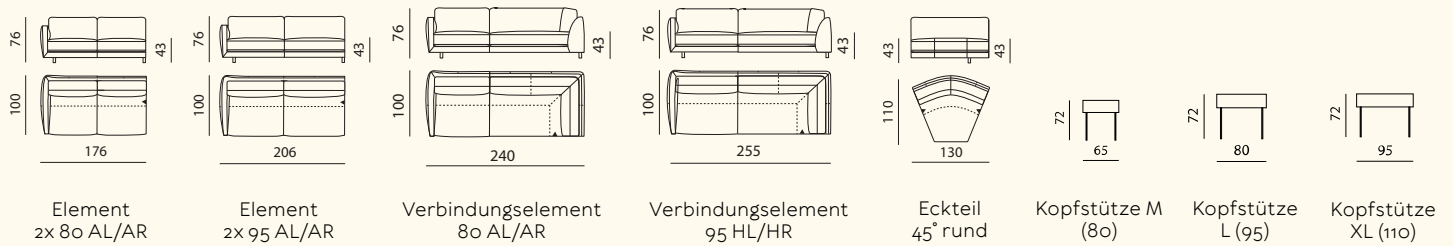
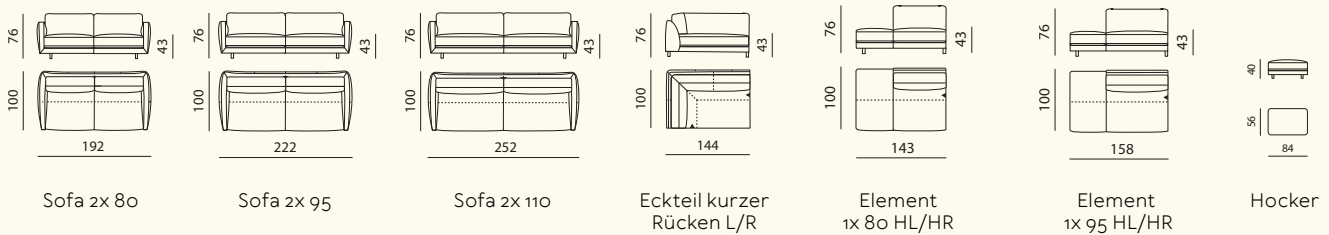


Scannen Sie den QR-Code für weitere Informationen über Turia inkl. aktueller Preisinformationen.

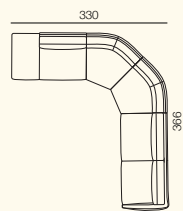
Finden Sie Turia auf S. 82 in diesem Magazin.

Sofaprogramme

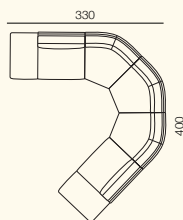
TWEAK



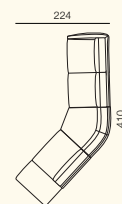
BEISPIELE



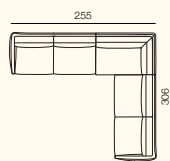
Element 1x95 HL +
2x Eckteil 45° rund +
Element 2x 95 AR



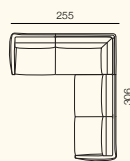
Element 1x95 HL +
3x Eckteil 45° rund +
Element 1x95 HR



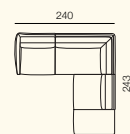
Element 2x 80 +
Eckteil 45° rund
+ Element 1x95 HR



Element 2x 95 AL + Eckteil
kurzem Rücken L +
Element 2x 95 AR



Verbindungselement
95 AL + Element 2x 95
AR



Verbindungselement
80 AL + Element 1x
80 PR

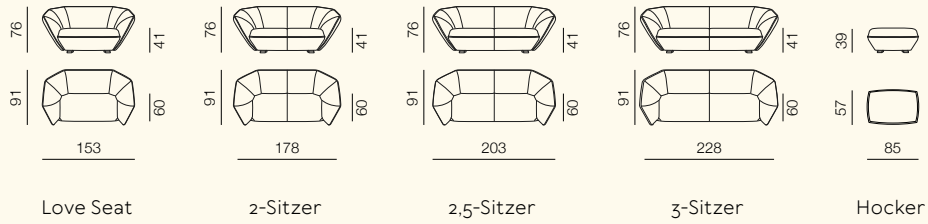


Scannen Sie den QR-Code für weitere Informationen über Tweak inkl. aktueller Preisinformationen.

Finden Sie Tweak auf S. 14 in diesem Magazin.

Sofas

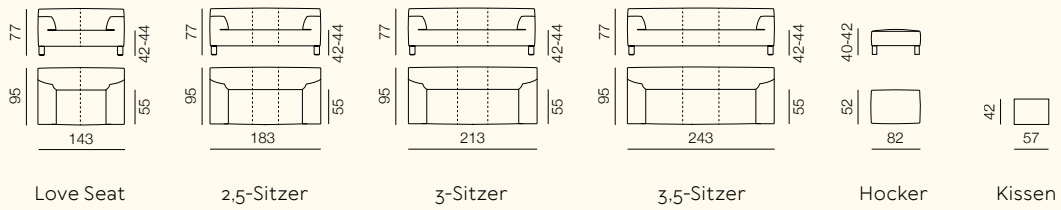
COLLA



Scannen Sie den QR-Code für weitere Informationen über Colla inkl. aktueller Preisinformationen.

Finden Sie Colla auf S. 94 in diesem Magazin.

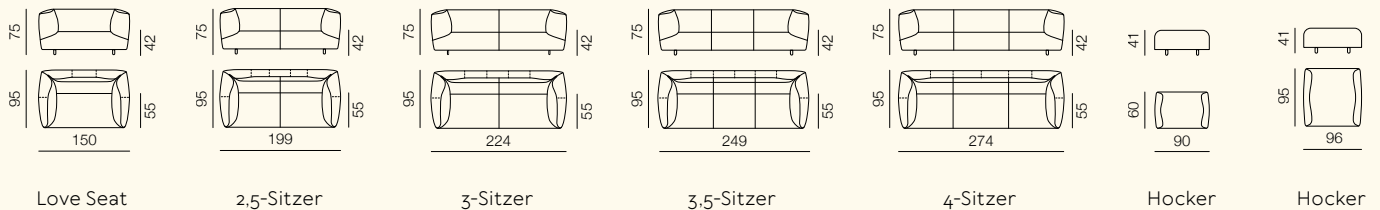
EDIT



Scannen Sie den QR-Code für weitere Informationen über Edit inkl. aktueller Preisinformationen.

Finden Sie Edit auf S. 58 in diesem Magazin.

MARV

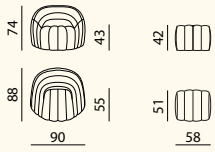


Scannen Sie den QR-Code für weitere Informationen über Marv inkl. aktueller Preisinformationen.

Finden Sie Marv auf S. 66 in diesem Magazin.

Sessel

BALINI



Sessel /
Dreh-
Sessel

Hocker



Scannen Sie den QR-Code für weitere Informationen über Balini inkl. aktueller Preisinformationen.

Finden Sie Balini auf S. 22 in diesem Magazin.

BIBO



Sessel

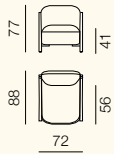
Hocker



Scannen Sie den QR-Code für weitere Informationen über Bibo inkl. aktueller Preisinformationen.

Finden Sie Bibo auf S. 98 in diesem Magazin.

CHAP



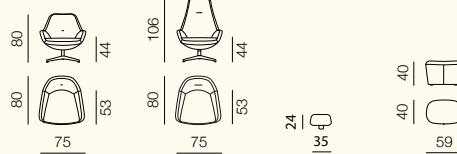
Sessel



Scannen Sie den QR-Code für weitere Informationen über Chap inkl. aktueller Preisinformationen.

Finden Sie Chap auf S. 72 in diesem Magazin.

SPARKLE



Sessel
One

Sessel
Two

Kopf-
kissen

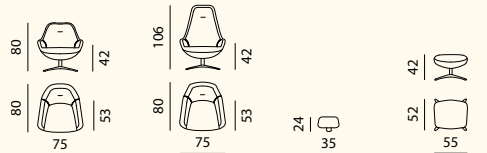
Hocker



Scannen Sie den QR-Code für weitere Informationen über Sparkle inkl. aktueller Preisinformationen.

Finden Sie Sparkle auf S. 102 in diesem Magazin.

SPOT



Sessel
One

Sessel
Two

Kopf-
kissen

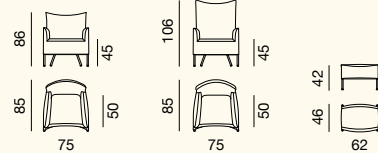
Hocker



Scannen Sie den QR-Code für weitere Informationen über Spot inkl. aktueller Preisinformationen.

Finden Sie Spot auf S. 104 in diesem Magazin.

TRANSIT



Sessel
One

Sessel
Two

Hocker

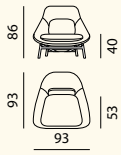


Scannen Sie den QR-Code für weitere Informationen über Transit inkl. aktueller Preisinformationen.

Finden Sie Transit auf S. 120 in diesem Magazin.

Sessel

TRESTO



Sessel



Scannen Sie den QR-Code für weitere Informationen über Tresto inkl. aktueller Preisinformationen.

Finden Sie Tresto auf S. 48 in diesem Magazin.

Tische

BOTTLE STOOL



Beistelltisch

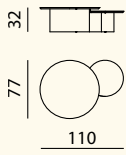


Scannen Sie den QR-Code für weitere Informationen über Bottle Stool inkl. aktueller Preisinformationen.

Finden Sie Bottle Stool auf S. 112 in diesem Magazin.

Tische

FLOWY



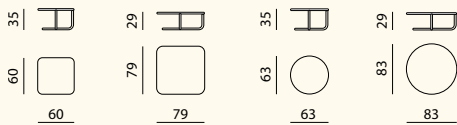
Beistelltisch



Scannen Sie den QR-Code für weitere Informationen über Bottle Stool inkl. aktueller Preisinformationen.

Finden Sie Bottle Stool auf S. 42 in diesem Magazin.

JOLT



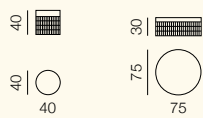
Salontisch Salontisch Salontisch Salontisch



Scannen Sie den QR-Code für weitere Informationen über Jolt inkl. aktueller Preisinformationen.

Finden Sie Jolt auf S. 54 in diesem Magazin.

MESH



Beistelltisch Salontisch

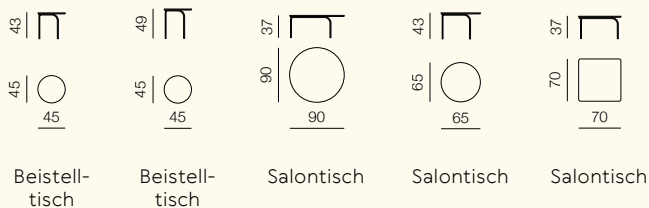


Scannen Sie den QR-Code für weitere Informationen über Mesh inkl. aktueller Preisinformationen.

Finden Sie Mesh auf S. 76 in diesem Magazin.

Salon- & Beistelltische

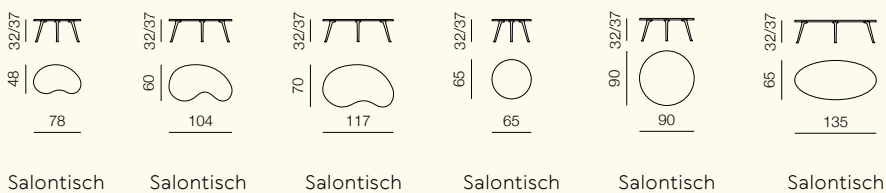
OVA



Scannen Sie den QR-Code für weitere Informationen über Ova inkl. aktueller Preisinformationen.

Finden Sie Ova auf S. 108 in diesem Magazin.

TUBBLE



Scannen Sie den QR-Code für weitere Informationen über Tubble inkl. aktueller Preisinformationen.

Finden Sie Tubble auf S. 88 in diesem Magazin.

TRIPOD

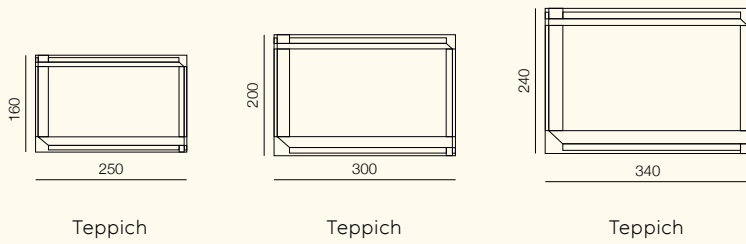


Scannen Sie den QR-Code für weitere Informationen über Tripod inkl. aktueller Preisinformationen.

Finden Sie Tripod auf S. 114 in diesem Magazin.

Teppiche

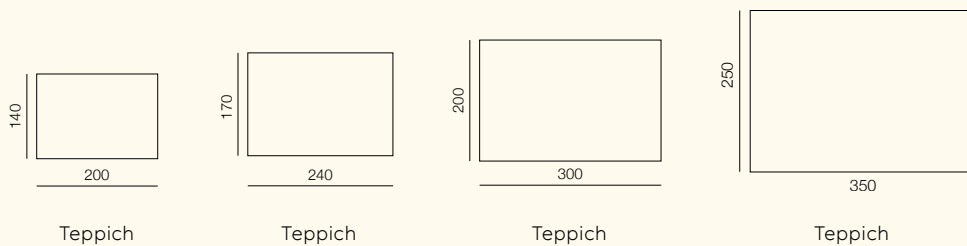
NASTRO



Scannen Sie den QR-Code für weitere Informationen über Nastro inkl. aktueller Preisinformationen.

Finden Sie Nastro auf S. 127 in diesem Magazin.

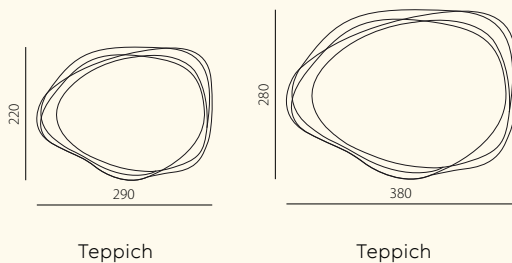
RYE



Scannen Sie den QR-Code für weitere Informationen über Rye inkl. aktueller Preisinformationen.

Finden Sie Rye auf S. 132 in diesem Magazin.

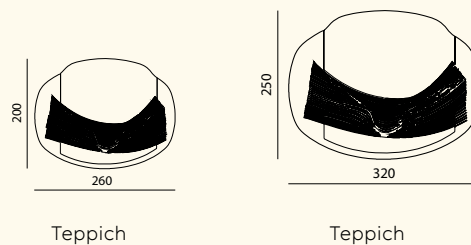
SHALLOW



Scannen Sie den QR-Code für weitere Informationen über Shallow inkl. aktueller Preisinformationen.

Finden Sie Shallow auf S. 128 in diesem Magazin.

WARP



Scannen Sie den QR-Code für weitere Informationen über Warp inkl. aktueller Preisinformationen.

Finden Sie Warp auf S. 124 in diesem Magazin.

Leuchten

OSUN



Lampe



Scannen Sie den QR-Code für weitere Informationen über Osun inkl. aktueller Preisinformationen.

Finden Sie Osun auf S. 136 in diesem Magazin.

POM



Lampe



Scannen Sie den QR-Code für weitere Informationen über Pom inkl. aktueller Preisinformationen.

Finden Sie Pom auf S. 134 in diesem Magazin.

UTURN



Lampe



Scannen Sie den QR-Code für weitere Informationen über Uturn inkl. aktueller Preisinformationen.

Finden Sie Uturn auf S. 135 in diesem Magazin.

Accessoires

BANZI



Hocker



Hocker



Hocker



CHILLOW



Kissen



Scannen Sie den QR-Code für weitere Informationen über Banzi inkl. aktueller Preisinformationen.

Finden Sie Banzi auf S. 26 in diesem Magazin.



Scannen Sie den QR-Code für weitere Informationen über Chillow inkl. aktueller Preisinformationen.

Finden Sie Chillow auf S. 129 in diesem Magazin.

Accessoires

CUSHION CREATIONS



Kissen



Kissen



Kissen



Kissen



Kissen



Kissen



Kissen



Kissen



Scannen Sie den QR-Code für weitere Informationen über cushion creations inkl. aktueller Preisinformationen.

Finden Sie Cushion Creations auf S. 131 in diesem Magazin.

CORD



Kissen



Kissen



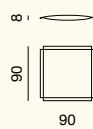
Kissen



Scannen Sie den QR-Code für weitere Informationen über Cord inkl. aktueller Preisinformationen.

Finden Sie Cord auf S. 126 in diesem Magazin.

PUFF



Kissen



Scannen Sie den QR-Code für weitere Informationen über Puff inkl. aktueller Preisinformationen.

Finden Sie Puff auf S. 133 in diesem Magazin.

TAB



Kissen



Kissen



Kissen



Scannen Sie den QR-Code für weitere Informationen über Tab inkl. aktueller Preisinformationen.

Finden Sie Tab auf S. 130 in diesem Magazin.

UNDA



Hocker



Hocker



Scannen Sie den QR-Code für weitere Informationen über Unda inkl. aktueller Preisinformationen.

Finden Sie Unda auf S. 106 in diesem Magazin.





SERVICE & GARANTIE

Wir liefern unsere Produkte stets in einwandfreiem Zustand. Aber damit hören unsere Bemühungen längst nicht auf. Einer Spitzenmarke wie Pode gebührt natürlich eine ausgezeichnete Service- und Garantieregelung. Wir arbeiten gemäß den Allgemeinen Bedingungen des niederländischen Zentralverbands der Möbelhersteller (CBM) und gehen bei Pode sogar noch einen Schritt weiter.

Was wir tun

Wir liefern perfekte Produkte, die auch so bleiben sollen. Darum bieten wir eine umfassende Garantie von sieben Jahren. Sollte trotz aller Sorgfalt doch einmal schon in den ersten zwei Jahren ein Problem auftreten, gilt eine 100 %-Garantieregelung. In den darauffolgenden

fünf Jahren bieten wir eine Garantie auf der Grundlage eines Abschreibungssystems sowie eine umfassende Nachbetreuung. Bei Pode sind Sie also jahrelang auf der sicheren Seite. Auf www.pode.eu finden Sie die vollständige Garantieregelung.

Was Sie selbst tun können

Alle Bezüge, sowohl Stoff als auch Leder, stammen nur von den besten Lieferanten. Jedes Material wird eingehend auf seine Stärke und Farbestabilität geprüft, damit Sie viele Jahre lang Freude daran haben. Aber natürlich können Sie durch gute Pflege des Bezugs auch selbst einen wesentlichen Beitrag leisten. Auf www.pode.eu haben wir einige praktische Tipps für Sie zusammengestellt.

IMPRESSUM

Herausgegeben von Pode (Kollektion 2024)

Chefredaktion:

Leolux Furniture Group | Claire Vos

Art Direction:

Studio Roderick Vos

Design:

Raw Color

Text:

Ben Salden | Antal Németh

Fotografie:

Benning & Gladkova
Assistent fotografie Ivan Lopez Maas
& Tim Posthumus Meyjes
Marthe Bodil Vos & Kilian Marie Vos

Art Direction & produktion fotografie:

Benning & Gladkova | Studio Roderick Vos
Assistent Julia Jacobs

Styling:

Studio Roderick Vos | Kamer 465

Bildbearbeitung:

Benning & Gladkova | Peer Coopmans

3D:

Khomatech

Porträtfotografie:

Alexander Popelier | Benning & Gladkova

Produktfotografie:

Zebra Fotostudio's | Peer Coopmans

Wir bedanken uns herzlich bei:

oode.nl | arnohoogland.com | still-olga.nl | sociallabel.nl
willemvhooff.com | studiorens.com | deploeg.com |
dawnbendick.squarespace.com | musettdesign.dk | kvadrat.dk | forbo.com | nivanvanbart.nl | ralfgloudemans.nl

Modelle:

Jacobus Benning | Ofri Geertjes | Laura Hoek | Jorinde Kirsten | Benjamin Sacks | Kilian Vos | Marthe Vos | Nini van der Waals | Joep van der Zalm | Lynn van Rooij | Ashraf Al Mzuri

Pode Homebase • Elbestrasse 39 • 47800 Krefeld • Tel.: +49 2151 943660 • Di. bis Fr.: 10:00 - 17:00 Uhr • Sa.: 10:00 - 17:00 Uhr
E-mail: info@pode.eu • www.pode.eu • www.facebook.com/pode.nl • www.instagram.com/podedesignfurniture

Sie können Pode hier finden:

**Leolux Design Center
Krefeld (D)**

Elbestraße 39
47800 Krefeld-Gartenstadt
+49 (0) 2151 94 36 0
krefeld@leolux.de

**Leolux Experience Center
Breukelen (NL)**

De Corridor 9A
3621 ZA Breukelen
+31 (0)30-2938149
experiencecenter@leolux.nl

Eine vollständige Händlerübersicht finden Sie auf www.pode.eu
Pode ist Teil der Leolux Furniture Group



