

WOGG™

WOGG 72

Liege
Design Christophe Marchand
2002/2019

Liege
 Christophe Marchand
 2002/2019

Masse / Dimensions:
 → 166 ↗ 60 ↑ 100



[D] Die Liege WOGG 72 passt in ihrer Schlichtheit in jedes Wohnumfeld und hat dabei doch den Charakter eines Solitärs. Die trapezförmige Linienführung der Kanten verleiht dem Möbel einen modernen und gleichzeitig zeitlosen Ausdruck. Ein raffinierter, unsichtbarer Mechanismus erlaubt es, die Liegefläche stufenlos zu verstellen und in jeder Position zu verharren.

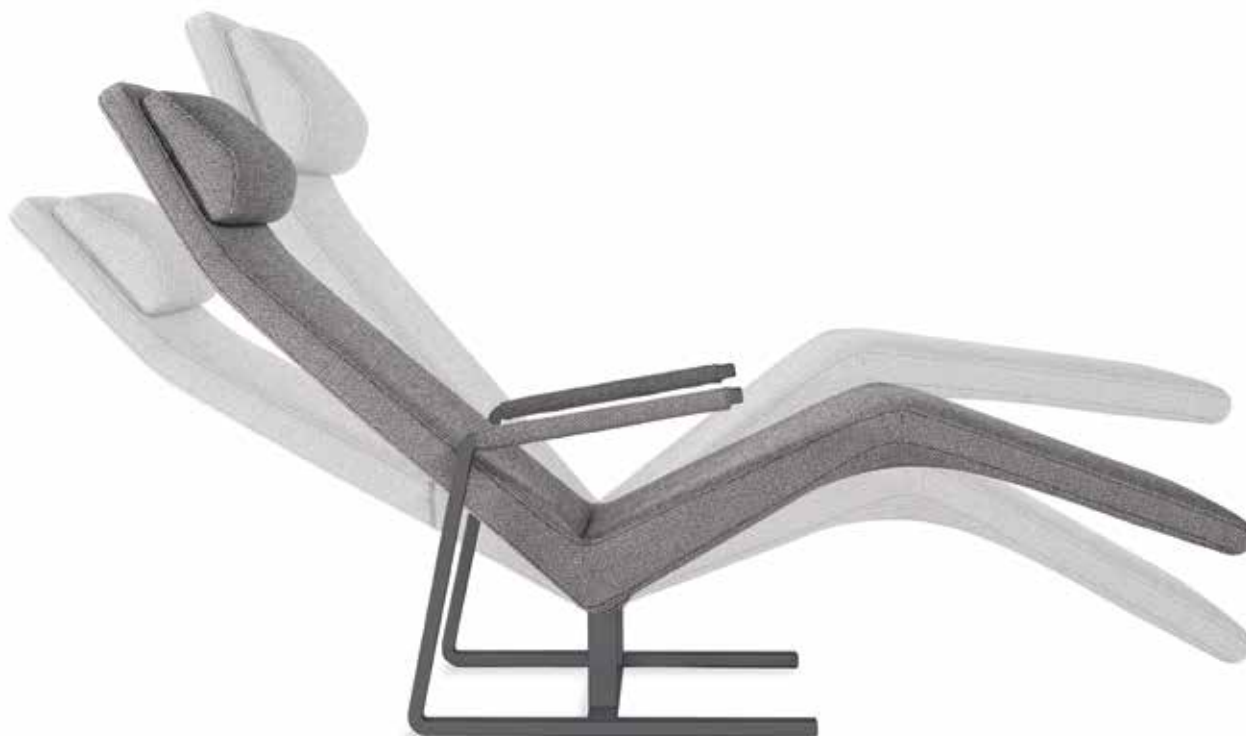
–
 Material / Farbe:
 Gestell: Metall sepia
 dunkel oder verchromt
 Bezug: Stoff oder Leder

[E] The WOGG 72 lounge is both modern and timeless in expression. Due to its simplicity, it fits into any living environment and yet retains the character of a solitary. The lounge has an ingenious and invisible mechanism. This means that the lying surface is infinitely adjustable and remains in any position.

–
 Material / Colour:
 frame: metal sepia
 dark or chromed
 upholstery: fabric
 or leather

[F] La chaise longue WOGG 72 est à la fois moderne et intemporel. Grâce à sa simplicité, elle s'intègre parfaitement dans chaque pièce d'habitation en conservant le caractère d'un solitaire. La chaise longue possède un mécanisme ingénieux et invisible qui est réglable en continu et permet de rester à n'importe quelle position.

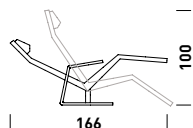
–
 Matériau / Couleur:
 piètement: métal sépia
 foncé ou chromé
 revêtement: tissu ou cuir









Material / Matériau**Gestell / Frame /
Piètement****Metall / Metal / Métal**
sepia dunkel / sepia dark / sépia foncé 465
verchromt / chromed / chromé 803**Bezug / Upholstery /
Revêtement****Stoff / Fabric / Tissu**
«De Ploeg» Rye
51% Pe / 38% Pc / 9% Co / 2% Pa
weiss-grau / white-grey / blanc-gris (00) 650
dunkelgrau / dark grey / gris foncé (88) 651
hellgrau / light grey / gris clair (78) 652**Stoff / Fabric / Tissu**
«Rohi» Credo (C) / Topia (T)
95% WV / 5% PA
platin (T) 660
pepper (C) 661
snow (C) 662
ebony (T) 663
black (C) 664**Stoff / Fabric / Tissu**
«Krall+Roth» Lano (L) / Bonus (B)
85% Schurwolle / virgin wool / laine virgine 5% PA
blau-grau / blue-grey / bleu-gris (L-11) 670
dunkelgrau / dark grey / gris foncé (B-10) 671
hellgrau / light grey / gris clair (B-20) 672**Leder / Leather / Cuir**
«Käfer&Hummel»
schwarz / black / noir 701
cognac 705**Kundenwunsch / Customer request / à la demande du client**
Stoffbedarf: 3 Laufmeter / required fabric: 3 linear meter / tissu nécessaire: 3 mètre
courant**Masse / Dimensions**

Farbe / Colour / Couleur

sepia dunkel
465



verchromt
803



weiss-grau (00)
650



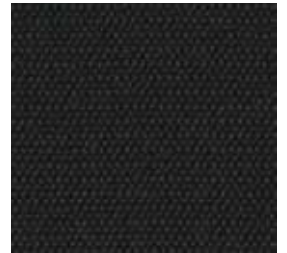
dunkelgrau (88)
651



hellgrau (78)
652



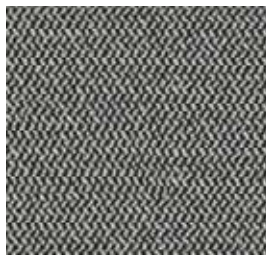
black (C)
664



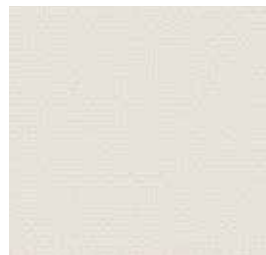
platin (T)
660



pepper (C)
661



snow (C)
662



ebony (T)
663



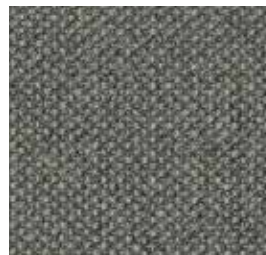
blau-grau (L-11)
670



dunkelgrau (B-10)
671



hellgrau (B-20)
672



Leder schwarz
701



Leder cognac
705



Showroom

**WOGG Furniture Ltd.
Im Grund 16
5405 Baden Dättwil
Switzerland**

**+41 56 483 37 00
info@wogg.ch**

www.wogg.ch

